



# Hauptkatalog Dental



Competence in Instruments  
MADE IN GERMANY

02	SKALPELLE UND PERIOTOME	P.	5-7
03	SCHEREN	P.	8-14
04	HARTMETALLSCHEREN	P.	15-16
05	MIKROSCHEREN	P.	17-18
08	ANATOMISCHE UND CHIRURGISCHE PINZETTEN	P.	19-23
09	ATRAUMATISCHE UND MIKROPINZETTEN	P.	24-27
10	ZAHNÄRZTLICHE PINZETTEN UND MESSINSTRUMENTE	P.	28-33
13	ARTERIENKLEMMEN	P.	34-37
17	HILFSKLEMMEN UND -ZANGEN	P.	38-41
19	NADELHALTER	P.	42-43
20	NADELHALTER MIT HARTMETALLEINSATZ	P.	44-53
24	ABHALTER	P.	54-66
27	RASPATORIEN UND ELEVATOREN	P.	67-73

31	<i>HOHLMEISSELZANGEN</i>	P.	74-76
42	<i>MESSINSTRUMENTE</i>	P.	77-78
46	<i>SINUSLIFTKÜRETTEN</i>	P.	79-82
48	<i>MUNDSPERRER UND ZUNGENSPEL</i>	P.	83-88
67	<i>KNOCHENBEARBEITUNG</i>	P.	89-102
68	<i>AUGMENTATION</i>	P.	103-111
73	<i>ORGANISATION UND AUFBEWAHRUNG</i>	P.	112-115
79	<i>REINIGUNG UND PFLEGE</i>	P.	116
80	<i>ZAHNZANGEN, ENGLISCHER GRIFF</i>	P.	117-132
81	<i>ZAHNZANGEN, PASSFORMGRIFF</i>	P.	133-139
83	<i>WURZELHEBER UND LUXATOREN</i>	P.	140-151
84	<i>MUNDSPIEGEL UND SPRITZEN</i>	P.	152-159
85	<i>HANDINSTRUMENTE PARODONTIE</i>	P.	160-172

86	<i>HANDINSTRUMENTE</i>	P.	173-182
87	<i>WSR UND PROTHETIK</i>	P.	183-188
88	<i>ABDRUCKLÖFFEL</i>	P.	189-191
89	<i>ZUSATZINSTRUMENTE</i>	P.	192-197
90	<i>LAGERUNG UND STERILIZATION</i>	P.	198-206
91	<i>INSTRUMENTENSETS</i>	P.	207-223

# 02

# SKALPELLE UND PERIOTOME



# 02

## Skalpellgriffe und Klingen

Klingen, steril, 100 Stück



**02-040-011**  
Fig. 11, steril,  
100 Stk.



**02-040-012**  
Fig. 12, steril,  
100 Stk.



**02-040-015**  
Fig. 15, steril,  
100 Stk.



**02-040-124**  
Fig. 12d, steril,  
100 Stk.



**02-040-153**  
Fig. 15C, steril,  
100 Stk.



1/1



1/1



1/1



**02-030-030**  
Skalpellgriff,  
No. 3, flach  
125mm

**02-030-070**  
Skalpellgriff,  
No. 7

**02-030-150 G**  
Skalpellgriff, 15  
cm, Rundgriff glatt

**02-046-022**  
BLADE-BUTLER,  
Skalpellklingen-  
entferner

Micro Klingen, steril, 25 Stück



**02-044-063**  
Fig.63, steril,  
25 Stk.



**02-044-067**  
Fig.67, steril,  
25 Stk.



**02-044-069**  
Fig.69, steril,  
25 Stk.



1/1

**02-038-140**

Micro-Klingenhalter,  
Paßformgriff, 14 cm



1/1

**02-795-000POT3**

Periotom, Fig. 1, gerade,  
doppendig, Peek Griff



1/1

**02-796-000POT3**

Periotom, Fig. 1, gerade,  
doppendig, Peek Griff

# 03

# SCHEREN





## REYNOLDS



03-155-145

14,5cm, gebogen

## JAMESON



03-185-155

15,5 cm, gebogen

## KILNER



03-449-120

12 cm, gebogen

## METZENBAUM



03-071-145

14,5 cm, gebogen



03-081-145

14,5 cm, delikat,  
gebogen

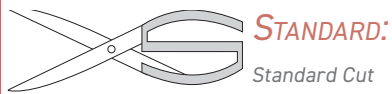


03-081-145 SC

14,5 cm, delikat,  
gebogen, Super-Cut

# 03

## Naht.- und Zahnfleischscheren



**STANDARD:**  
Standard Cut



**SUPERCUT (SC):**  
Spezieller Schliff mit Zahnung,  
verhindert das Herausrutschen  
des Nahtmaterials



Die TC Version dieser Scheren  
finden Sie in Kapitel 04!



1/1



1/1



1/1

11.5cm, gerade

**03-320-115**

11,5 cm, gerade

**03-320-115 SC**

11,5 cm, gerade, Super-Cut

**03-316-115**

11,5cm,gerade, größere  
Ringe an Griffen

11.5cm, gebogen

**03-321-115**

11,5 cm, gebogen

**03-321-115 SC**

11,5 cm, gebogen, Super-Cut

**03-317-115**

11,5cm, gebogen, größere  
Ringe an Griffen

13cm, größere Ringe an Griffen

**03-327-130**

13 cm, gebogen

**03-327-130 SC**

13 cm, gebogen, Super-Cut

**03-326-130**

13 cm, gerade

# JOSEPH



JOSEPH

**03-440-140**

14cm, gerade

**03-440-140 SC**

14cm, gerade, Super-Cut



JOSEPH

**03-441-140**

14cm, gebogen

**03-441-140 SC**

14cm, gebogen, Super-Cut

# KELLY



KELLY

**03-631-160**

16cm, gebogen

**03-631-180**

18cm, gebogen



KELLY

**03-630-160**

16cm, gerade

**03-630-180**

18cm, gerade



KELLY

**03-631-160 SC**

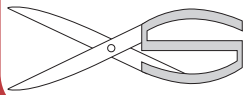
16cm, gebogen, Super-Cut

**03-631-180 SC**

18cm, gebogen, Super-Cut

# 03

## Naht.- und Zahnfleischscheren



**STANDARD:**  
Standard



**SUPERCUT (SC):**

Spezieller Schliff mit Zahnung, verhindert das Herausrutschen des Nahtmaterials

### FOX



1/2

03-420-130

13cm, gerade



1/1

03-421-130

13cm, gebogen, ungezahnt



1/2

03-417-130 SC

13cm, gebogen,  
Super-Cut

### LA GRANGE



1/1

03-401-105

10,5cm  
Standard

03-401-105 SC

10,5cm, Super-Cut

## LOCKLIN

Naht.- und Zahnfleischscheren

**03-635-160**

16cm, gewinkelt, gezahnt



## SPENCER



Ligaturschere

**03-720-130**

13cm



**03-325-115**

11,5cm,seitw. Abgewinkelt



**03-351-115**

11,5cm,feine Sp. gebogen

# 03

## Spezial Scheren

### SURGICAL SCISSORS

### BEEBEE

### LISTER



03-027-145

14,5 cm, gebogen

1/1

spitz/stumpf

03-022-145

14,5 cm, gerade

03-022-175

17,5 cm, gerade



1/1

03-744-105

Drahtschere, 10,5 cm,  
gerade, spitz



1/1

03-745-105

Drahtschere, 10,5 cm,  
gebogen, spitz



1/1

03-781-145

Verbandschere, 14,5 cm,  
gewinkelt

### UNIVERSAL



1/2

03-805-180

Mehrzweckschere, 18 cm

# 04 HARTMETALLSCHEREN



# 04

Naht.- u. Zahnfleischscheren Hartmetall

 **TUNGSTEN CARBIDE (TC):**  
Hartmetalleinsätze verlängern die Lebensdauer und Schärfe der Instrumente

FOX

JOSEPH



04-417-130

13 cm, gebogen,  
gezahnt, Hartmetall



04-440-140

14 cm, gerade,  
Hartmetall



04-520-115

11,5 cm, ger.,  
Hartmetall

04-521-115

11,5 cm, geb., Hartmetall



# 05

# MIKROSCHEREN



# 05

Mikroscheren

## I'MOTION



**05-803-180**

sehr fein, 14,5



gebogen, Rundgriff

**05-809-145**

14.5cm

**05-809-180**

18cm



**05-621-145**

sehr fein, 14,5 cm

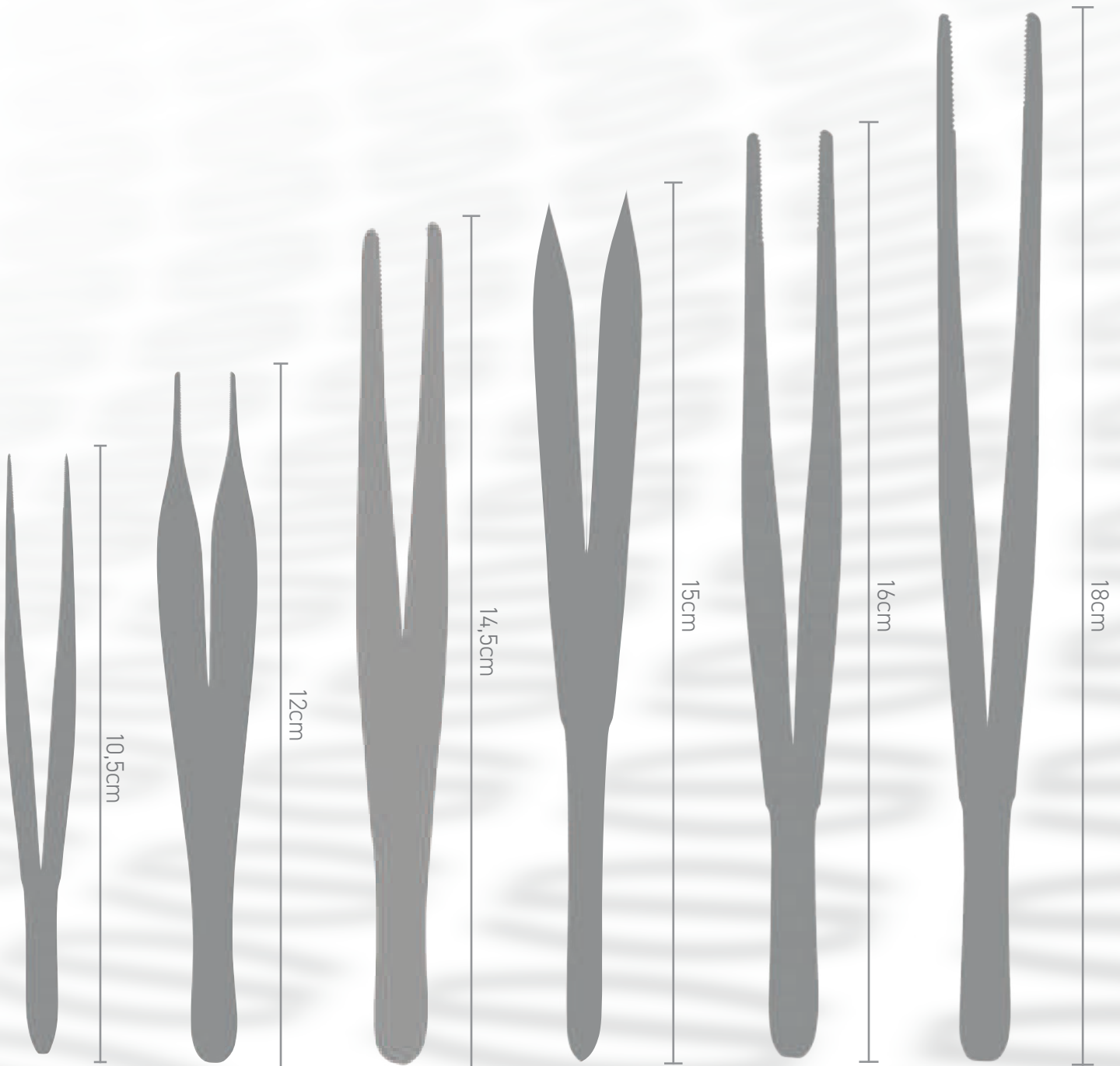


**05-801-145**

sehr fein, 14,5 cm

# 08

# ANATOMISCHE UND CHIRURGISCHE PINZETTEN





1/1



1/1



1/1

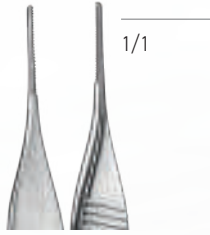


1/1

Anatomische Pinzette	Anatomische Pinzette, gerade, fein	Anatomische Pinzette, gebogen, fein	Anatomische Pinzette, kreuzverzahnt
<b>08-020-145</b> 14,5cm	<b>08-030-145</b> 14,5cm	<b>08-033-145</b> 14,5cm	<b>08-036-145</b> 14,5cm
<b>08-020-160</b> 16cm	<b>08-030-160</b> 16cm	<b>08-033-160</b> 16cm	<b>08-036-160</b> 16cm
	<b>08-030-180</b> 18cm	<b>08-033-180</b> 18cm	<b>08-036-180</b> 18cm

ADSON

SEMKEN



1/1

08-060-122

12 cm, feines Mod.



1/1



1/1



1/1



1/1

Anatomische Pinzette

08-060-120

12cm

08-060-150

15cm

08-062-150

15 cm, x-fein

08-080-155

15,5 cm, gerade

10-130-180

18 cm, schmal,  
Hartmetall,  
atraumatisch

## GERALD

## SEMKEN



Chirurgische Pinzette,  
ger.,1x2 Zähne, delikat

**08-235-145**  
14,5cm

**08-235-160**  
16cm

**08-235-180**  
18cm

**08-281-155**

15,5 cm, ger.,1x2  
Zähne

**08-301-175**

17,5 cm, ger.,1x2  
Zähne

ADSON

MICRO-  
ADSON

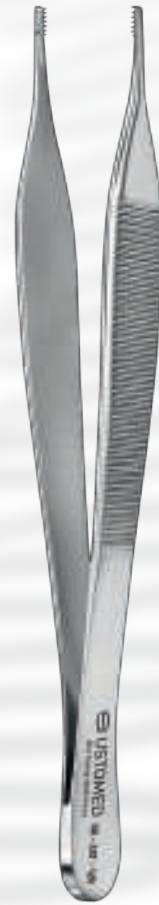
ADSON-  
BROWN



1/1



1/1



Chirurgische Pinzette

**08-261-120**

12cm

**08-261-150**

15cm

extra fein

**08-262-120**

12cm

**08-262-150**

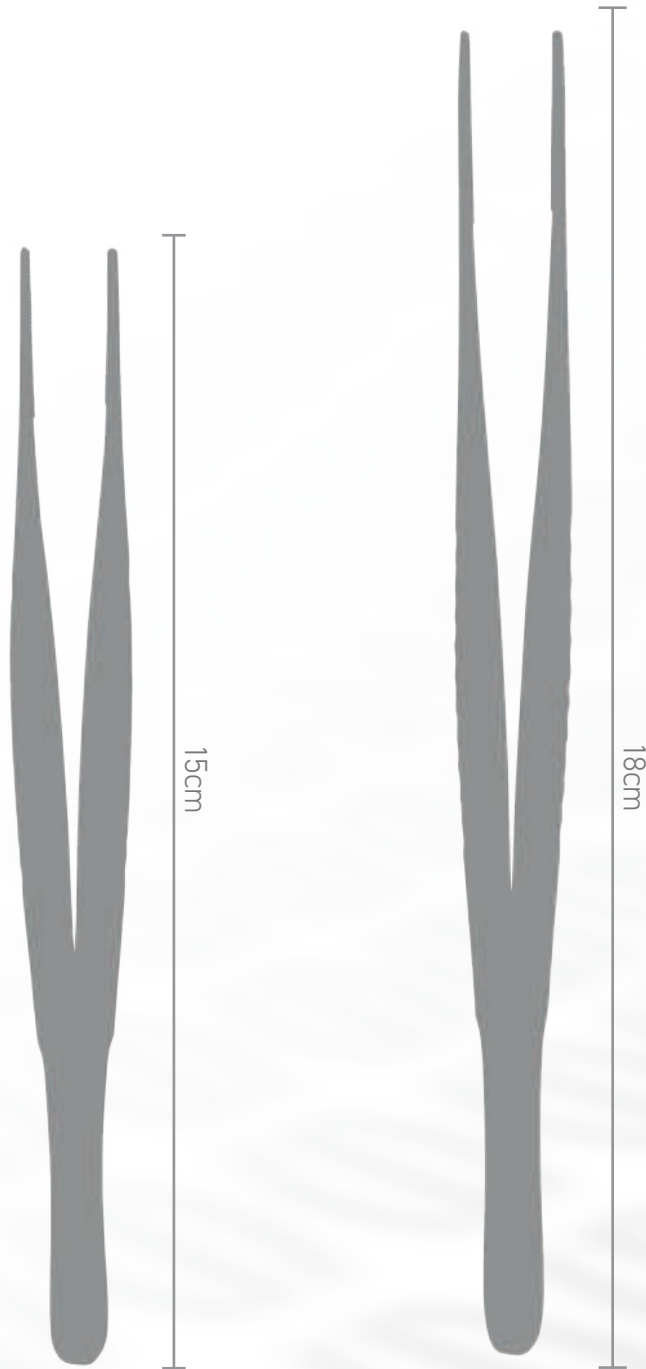
15cm

**08-267-120**

12 cm, 7x7 Zähne

# 09

## ATRAUMATISCHE UND MIKROPINZETTEN





## DE BAKEY - FÜR GEWEBE UND NAHTMATERIAL



Attraumatisch

**09-520-150**

15cm

**09-520-180**

18cm

Attraumatisch

**09-526-150**

15cm

**09-526-180**

18cm

**09-545-150**

15 cm, abgewinkelt,  
breite 2mm

# 09

## Micro Pinzetten



**09-230-180**

anatomisch, 18 cm,  
gerade, diamantierte  
Fadenfaßplatte



**09-267-180**

chirurgisch, 18 cm,  
gebogen, 1x2 feine Zähnchen



**09-265-180**

chirurgisch, 18 cm, gerade,  
1x2 feine Zähnchen

DE BAKEY



09-270-180

18 cm, gerade,  
atraumatisch

I'MOTION

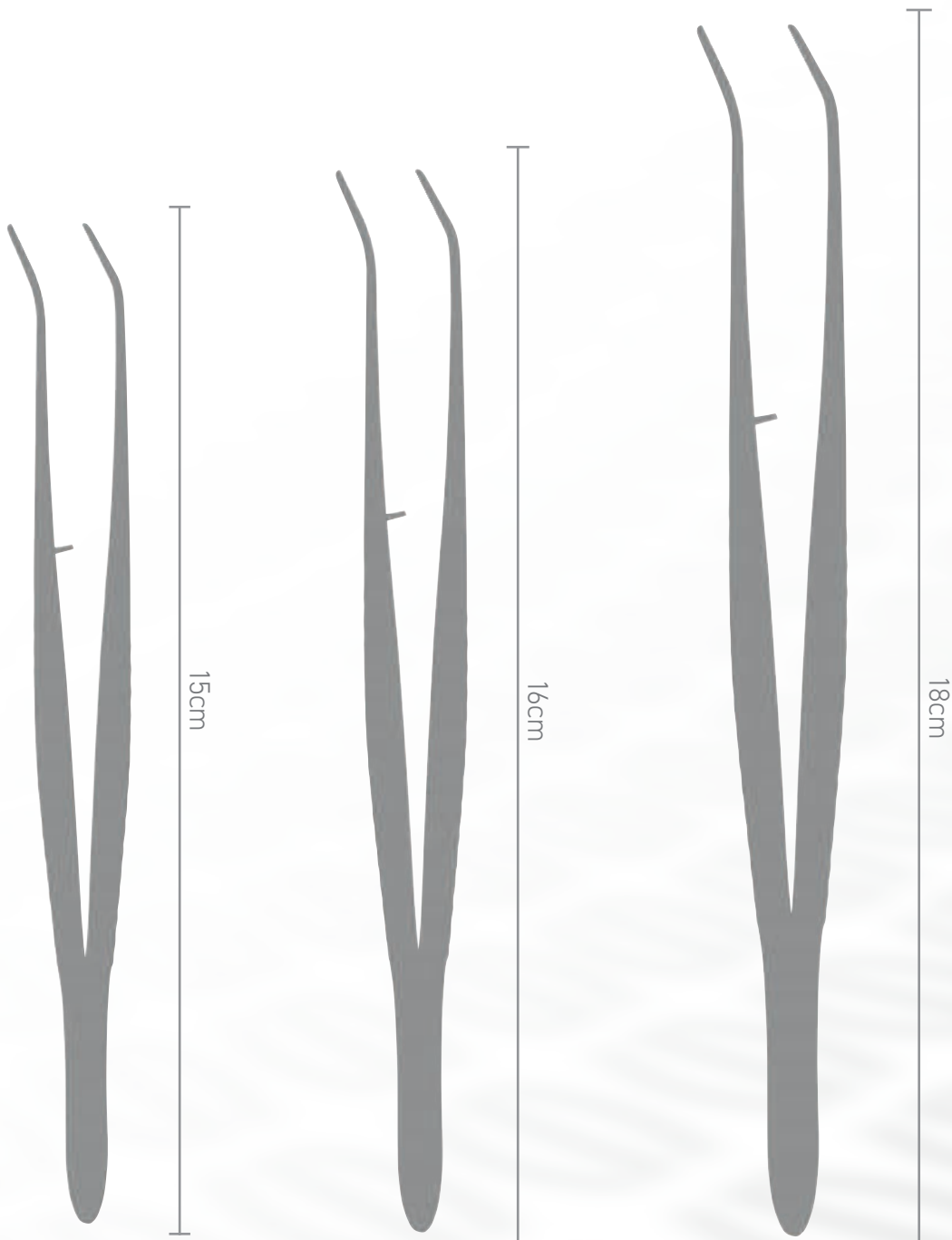


09-280-180

Cooley-Zahng., 18cm,  
gerade, atraumatisch

# 10

## ZAHNÄRZTLICHE PINZETTEN UND MESSINSTRUMENTE



## LONDON COLLEGE

## LONDON COLLEGE modified



**10-801-150**

15cm, gerieft, standard

LONDON COLLEGE modifiziert

**10-825-150**

15cm

**10-825-160**

16cm

**10-825-180**

18cm

**10-827-150**

15 cm, diamantiert

**10-829-150**

15 cm, kontrawinkel

# 10

## Zahnärztliche Pinzetten

### MERIAM



**10-831-160**

16 cm, geriefte Spitze



**10-841-160**

16 cm, geriefte Spitze

**10-845-155**

15,5cm, glatter Griff



**10-130-180**

18 cm, schmal,  
Hartmetall,  
atraumatisch



1/1

Splitterpinzette, 10,5 cm,  
gerieft

**08-452-105**

gerade

**08-453-105**

gebogen



1/1

**10-823-160**

Haltepinzette, 16 cm, für  
Ø6mm u. Ø7mm Ringe



1/1

**10-871-160**

16 cm, mit Öhr

# 10

## Spezial Pinzette

### PONTE



1/1

**10-877-160**

Knochenblock-  
Haltepinzette, 16 cm, Micro



1/1

**10-883-150**

Nervnadel-  
pinzette, 15 cm,  
mit Schloß

### MILLER



1/1

**10-947-150**

Artikulations-  
papierpinzette,  
15 cm





1/1



**10-941-000**

IWANSON, Tasterzirkel,  
Meßbereich 0-10 mm - nur  
für Vergleichsmessungen -

**10-942-150**

Metallmeßstab,  
15 cm - nur für  
Vergleichsmessungen -

**10-943-000**

Meßzirkel - nur für  
Vergleichsmessungen -

# ARTERIENKLEMMEN



## HALSTED-MOSQUITO



gebogen

**13-039-**

14 cm

**13-039-125**

12,5 cm



gerade

**13-038-125**

12,5 cm

**13-038-140**

14 cm

# 13

Arterienklemme

ROCHESTER-PEAN

MICRO-MOSQUITO



13-029-120  
12 cm, gebogen,  
anatomisch



13-201-140  
14 cm, gebogen,  
anatomisch

## HALSTED-MOSQUITO

13-031-120

12 cm, gebogen, 1x2 Zähne



1/1

## OCHSNER-KOCHER



1/1

## MICRO-MOSQUITO

HALSTED-MOSQUITO

13-043-125

12,5 cm, gebogen, 1x2 Zähne

13-043-140

14 cm, gebogen, 1x2 Zähne

13-042-125

12,5 cm, geade, 1x2 Zähne



1/1

13-215-140

14cm, gebogen, 1x2 Zähne

# HILFSKLEMMEN UND -ZANGEN



## GROSS MODIFIED



1/1

**17-013-180**

modif.,feine  
Tupferzange,geb.,m.Sp

## BACKHAUS



1/1

Tuchklemme

**17-251-110**

11cm

**17-251-080**

8cm



1/1

17-271-120

Klemme, f. Papier- u.  
Stofft., 12cm

JONES



1/1

17-227-090

Tuchklemme, 9 cm,  
gebogen



STIEGLITZ



1/1

**17-717-135**

Splitterz., gebogen  
diamantiert



1/1

Sterilisier- und  
Instrumentenfaßpinzette

**17-793-200**

20 cm

**17-790-145**

14,5 cm

# NADELHALTER





19-170-160

16 cm



19-300-140

14 cm

19-300-170

17 cm

# NADELHALTER MIT HARTMETALLEINSATZ

## *TC = TUNGSTEN CARBIDE*

*Extrem hartes und beständiges Metall, das wesentlich härter ist, als die Nadeln des Nahtmaterials. Diese TC Einsätze verlängern die Lebenszeit unserer Nadelhalter dramatisch. Die Einsätze können erneuert werden. Unsere TC-Nadelhalter haben vergoldete Griffpartien.*



HALSEY

BABY-CRILE-WOOD



1/1

20-120-130

13 cm

3/0 - 5/0



1/1

20-160-150

15 cm

4/0 - 5/0

# 20

Nadelhalter mit Hartmetalleinlagen

## CRILE-WOOD



20-164-150  
15 cm ) 3/0 - 5/0



20-164-180  
18 cm ) 3/0 - 5/0

MAYO-HEGAR

MICRO-RYDER



1/1

20-220-160

16 cm

) 2/0 - 4/0

20-220-180

18 cm

) 2/0 - 4/0



1/1

20-320-150

15 cm

) 5/0 - 7/0

20-320-130

13 cm

) 6/0 - 7/0

## MATHIEU MODIFIED

## LICHTENBERG



20-452-170	17 cm	3/0 - 4/0
20-452-140	14 cm	3/0 - 4/0
20-452-200	18 cm	3/0 - 4/0



20-470-170	17 cm, gerade	3/0 - 4/0
------------	---------------	-----------



HÖSEL



1/1

20-480-200

20 cm

3/0 - 4/0

# 20

Nadelhalter mit Hartmetalleinlagen

## LANGENBECK



20-392-160

16 cm

) 3/0 - 5/0

20-392-180

18 cm

) 3/0 - 5/0

## TOENNIS



20-398-180

18 cm

) 3/0 - 4/0

## CASTROVIEJO



20-680-140  
14 cm, ger. ) 5/0 - 7/0



20-680-180  
18 cm, gerade,  
flacher Griff ) 5/0 - 7/0

## BARRAQUER

**20-710-140**14 cm, gerade,  
Rundgriff

) 5/0 - 7/0

**20-710-180**18 cm, gerade,  
Rundgriff

) 5/0 - 7/0

**20-711-140**14 cm, gebogen,  
Rundgriff

) 5/0 - 7/0

**20-711-180**18 cm, gebogen,  
Rundgriff

) 5/0 - 7/0

## I'MOTION



1/1



1/1

20-752-180

18 cm, gerade

### INFO

- extremleicht
- Plasma-beschichtet
- einfach zu reinigen

20-753-180

18 cm, diamantiert, gebogen

5/0 - 7/0

# ABHALTER



## GILLIES

### KILNER



24-421-150  
15 cm, 1-zahnig



Fig. 1

24-425-001  
18 cm, Fig. 1, klein



Fig. 2

24-425-002  
18 cm, Fig. 2, groß

# 24

Wundhäkchen

## JOSEPH

### GUTHRIE



24-469-002

2-zahnig



24-573-002

2-zahn., 2 mm



24-573-007

2-zahn., 7 mm





24-021-001

16 cm, 1-zahnig, scharf

24-021-002

16 cm, 2-zahnig, scharf

24-023-001

16 cm, 1-zahnig, stumpf

# 24

Wangenabhalter

MINI-  
LANGENBECK

CAWOOD-  
MINNESOTA

GIERL



24-153-000  
Wangenabhalter

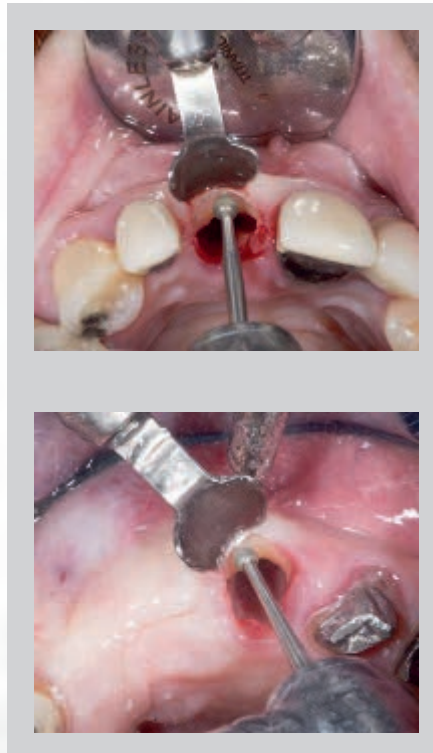
24-154-160  
16 cm

24-157-155  
15,5 cm



84-239-000

GLUCKMAN, PET-Schild  
Halter, doppel-endig



**INFO**

Spezialinstrument für die „Advanced Socket Shield“ Technik (PET) von Dr. Howard Gluckman. Es hilft Ihnen das Weichgewebe bei der bucalen Preparation der Wurzel zu schützen.



24-158-002

PET Schild, rechts



24-158-001

PET Schild, links

## MIDDELDORPF

### HILGER



1/1



1/1

24-159-001

Aufsatz allein

24-159-000  
kompl. mit Griff



1/1

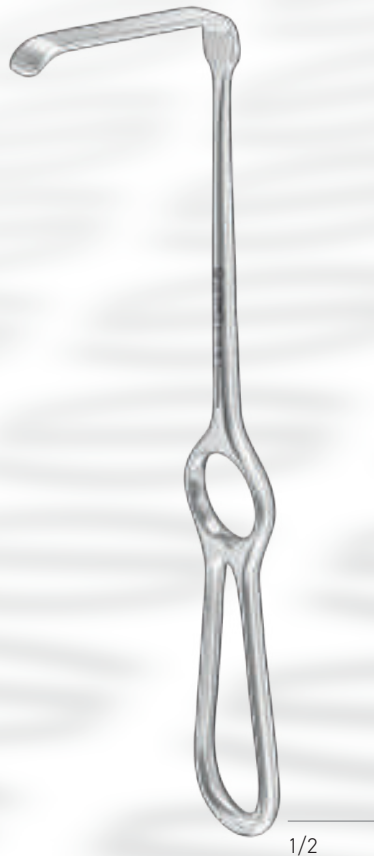
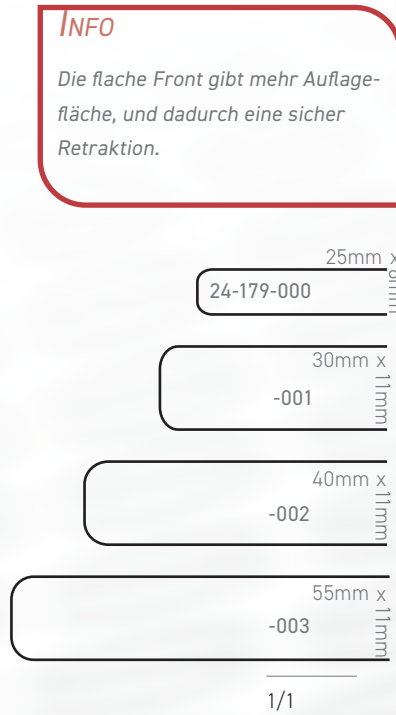
24-161-002  
22 cm, Fig. 2

## LANGENBECK



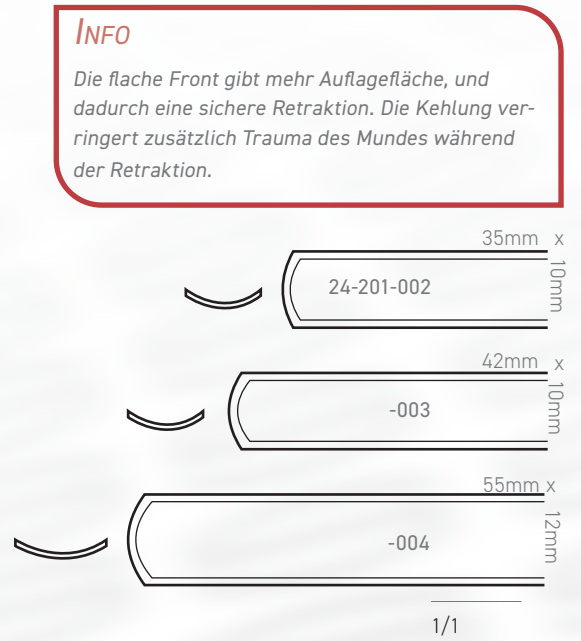
Wundhaken  
21 cm

## KOCHER



Wundhaken  
22 cm

## OBWEGSER



Wundhaken  
24 cm

**INFO**

Die flache Front gibt mehr Auflagefläche, und dadurch eine sichere Retraktion.

**INFO**

Die flache Front gibt mehr Auflagefläche, und dadurch eine sichere Retraktion. Die Kehlung verringert zusätzlich Trauma des Mundes während der Retraktion.

# 24

Wundhaken

## NENTWIG

### KOCHER- TROSSBACH



24-179-

Fig. 3, 55 x 11 mm,  
nach oben gebogen



24-191-230

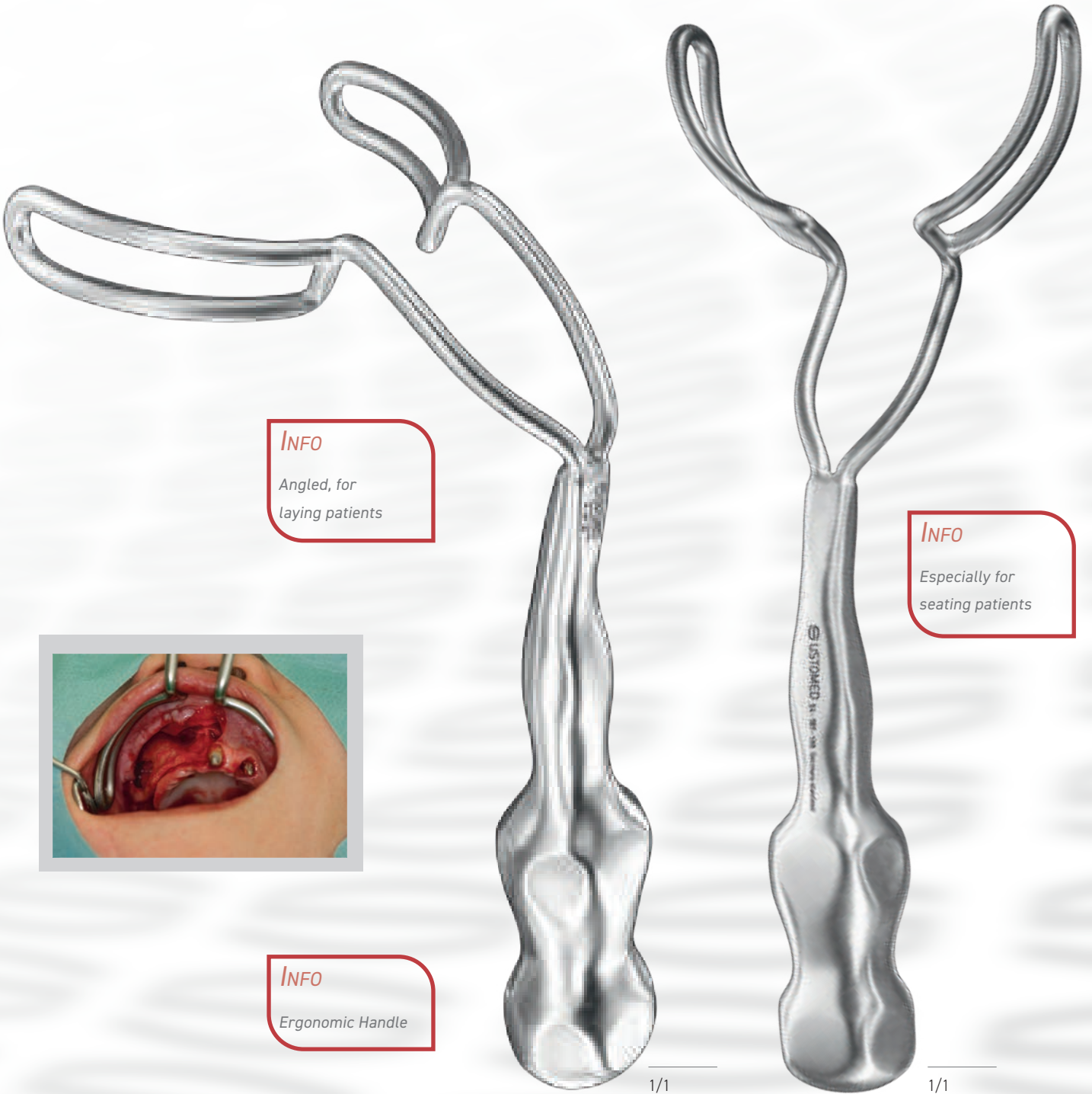
Zygomatik-Haken, 23  
cm



24-191-014

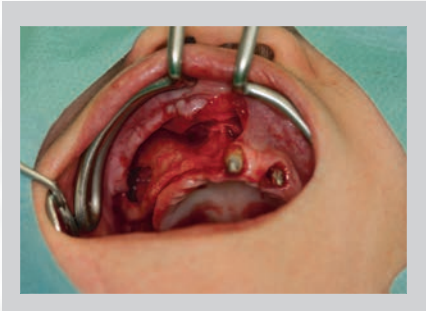
14 mm, gez.ger

USTOMED



**INFO**  
Angled, for  
laying patients

**INFO**  
Especially for  
seating patients



**INFO**  
Ergonomic Handle

24-189-180  
18 cm, abgewinkelt

24-187-  
19 cm, gerade

## LASTER

## BRAANEMARK



1/1

24-186-150

80mm



1/1

24-203-105

Spezialhaken für 8-er  
Extraktion



HILGER



24-197-001  
Mundspanner, Fig. 1, klein

1/1



24-197-002  
Mundspanner, Fig. 2, groß

1/1

## SPANDEX

**INFO**

Wangen- und Lippenspanner aus Plastik,  
die sich selbst spannen. Autoclavierbar bis  
180°C.



1/1

**24-395-001**

Wangen- u.  
Lippenexpander,  
Kinder



1/1

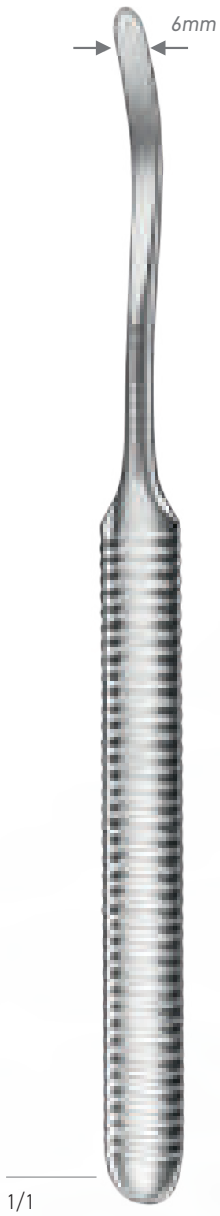
**24-395-002**

Wangen- u.  
Lippenexpander, Erw.

# RASPATORIEN UND ELEVATOREN



### WILLIGER



**27-741-160**  
16 cm,  
gebogen



**27-745-160**  
16 cm, geb.,  
breites Mod.



**27-743-130**  
13 cm,  
gebogen



**27-749-006**  
17,5cm, 6mm  
breit



**27-749-007**  
7mm



**27-749-009**  
9 mm



**27-749-011**  
11 mm

## PRICHARD

5mm, stumpf



5mm, sharp

1/1

**27-451-180**

18 cm, doppelendig  
scharf/stumpf

**27-451-180P0T3**

18 cm, doppelendig  
scharf/stumpf, Peek  
Griff

INFO

Mini Abhalter



5mm

1/1

**27-459-175**

17,5 cm, doppelendig

**27-459-175P0T3**

17,5 cm, doppelendig, Peek

4mm



7mm

1/1

**27-717-175**

17,5  
cm, doppelendig, gebogen,  
schmal/ breit

**27-717-175P0T3**

17,5cm doppelendig,  
schmal/breit, Peek Griff

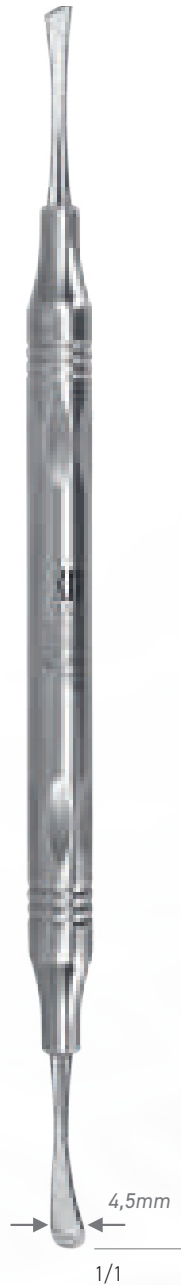
# 27

Raspatorien

PARTSCH

MOLT

GLICKMAN



27-711-024

Nr.24 G, doppelendig

67-711-002

PARTSCH, einseitig

27-721-190

19 cm,doppelendig,geb.

ZUCHELLI

**INFO**

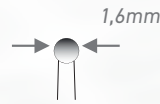
Die schwarze DLC-Beschichtung erhöht den Kontrast unter dem Weichgewebe, und damit die Sichtbarkeit.



1/1



1/1



1/1

85-814-175P0T3

 Papillenheber, 17cm, Peek Griff

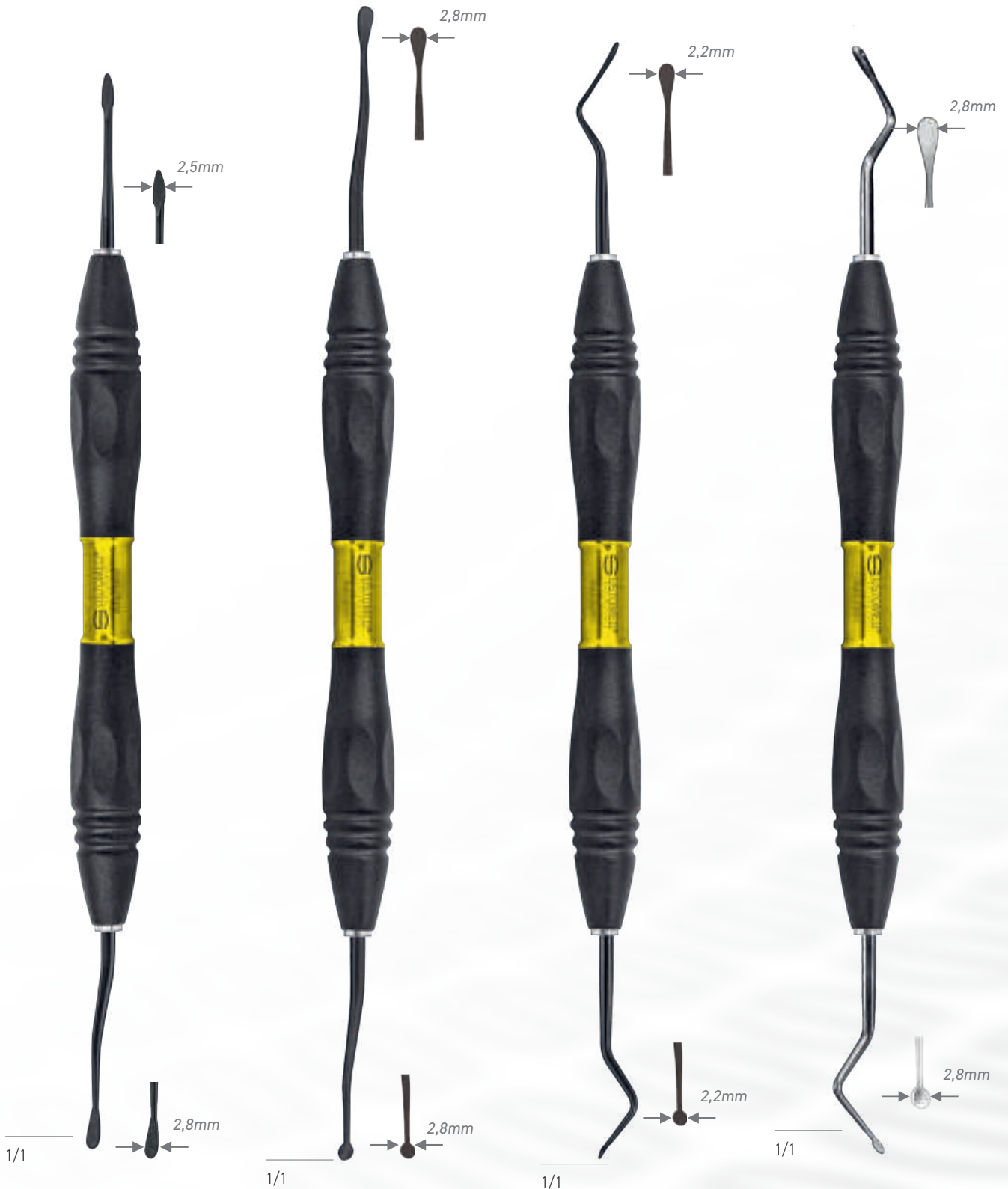
85-812-175P0T3

Papillenheber, 17cm, Peek Griff

85-812-175

Papillenheber, 17cm, Peek Griff

## KASAJ



**85-816-170P0T3**

Mod. B., 17cm,  
Sperspitze, Peek  
Griff

**85-818-001P0T3**

Tunnelierungsmesser,  
micro, gebogen, Peek  
Griff

**85-818-002P0T3**

Tunnelierungsmesser,  
gebogen, Peek Griff

**85-818-175P0T3**

OR1/OR2, Peek  
Griff





1/1



1/1



1/1



1/1

**85-816-175**

Tunnelierungsmesser,  
micro, gerade, Peek  
Griff

**85-816-175P0T3**

Tunnelierungsmesser  
gerade und Mod.B  
Raspa, Peek Griff

**85-808-175P0T3**

PAR Dissektor,  
Mod.W., peek Griff

**85-808-175**

Mod. W, 17,5 cm,  
peek Griff

# HOHLMEISSELZANGEN



## MICRO

## FRIEDMAN

## LUER



1/1



1/1



1/1

31-319-145

14 cm, 25° gebogen

31-321-140

14 cm, gebogen

31-379-150

15 cm, mittel

BEYER

DELICATE



**INFO**

Für Granulationsgewebe, nicht für Knochen

1/1

31-315-150

FRIEDMAN-DELIKAT,  
Hohlmeißelzange, gebogen



**INFO**

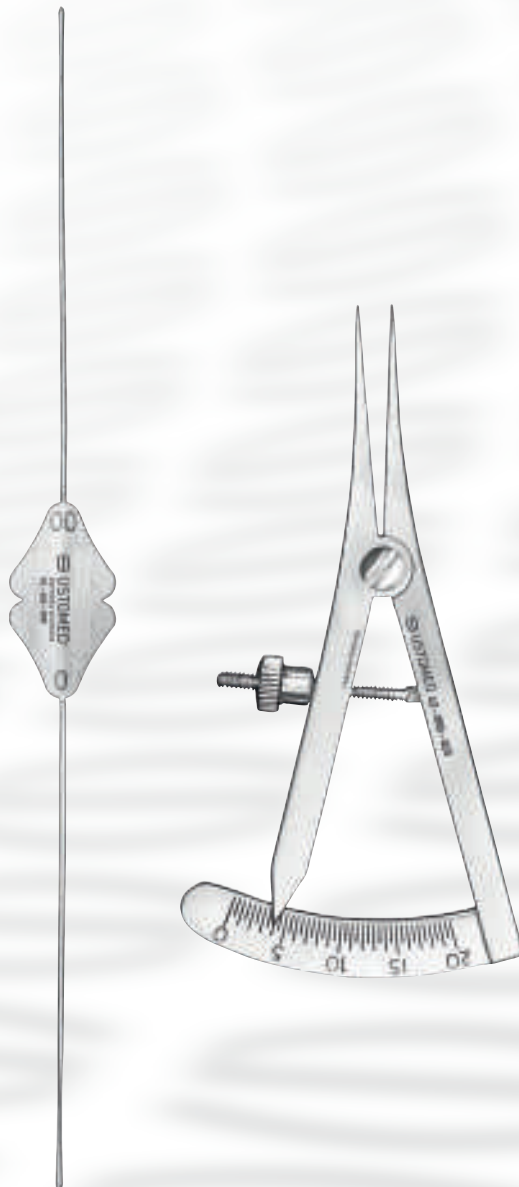
Durch die Übersetzung ist weniger Kraft erforderlich.

1/1

31-421-180

18 cm, gebogen

# MESSINSTRUMENTE



## BOWMAN



1/1

Kieferhöhlensonde, gekn.

**42-652-000**  
size 00/0



**42-652-012**  
size 1/2



**42-652-034**  
size 3/4



**42-652-056**  
size 5/6



**42-652-078**  
size



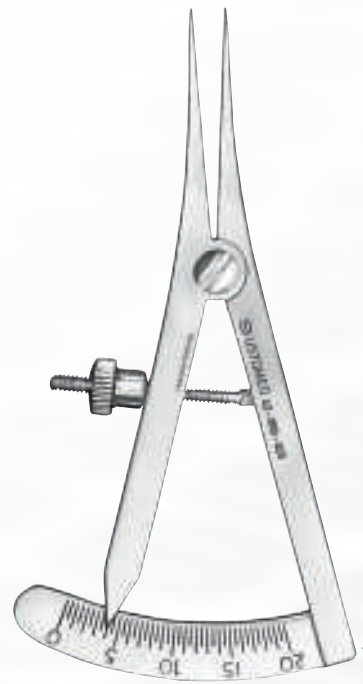
**42-652-300**  
sz.000/00



**42-652-400**  
0000/000



## CASTROVIEJO



1/1

**42-850-020**

Messzirkel, 20mm,  
gerade - nur für  
Vergleichsmessungen

# SINUSLIFTKÜRETTEN



## KHOURY SEMI-SHARP

**46-695-004**

Sinuslift, Fig. 4, 180 mm, halbscharf

**46-695-004POT3**

Sinuslift, Fig. 4, 180 mm, halbscharf, Peek Griff

**46-695-003**

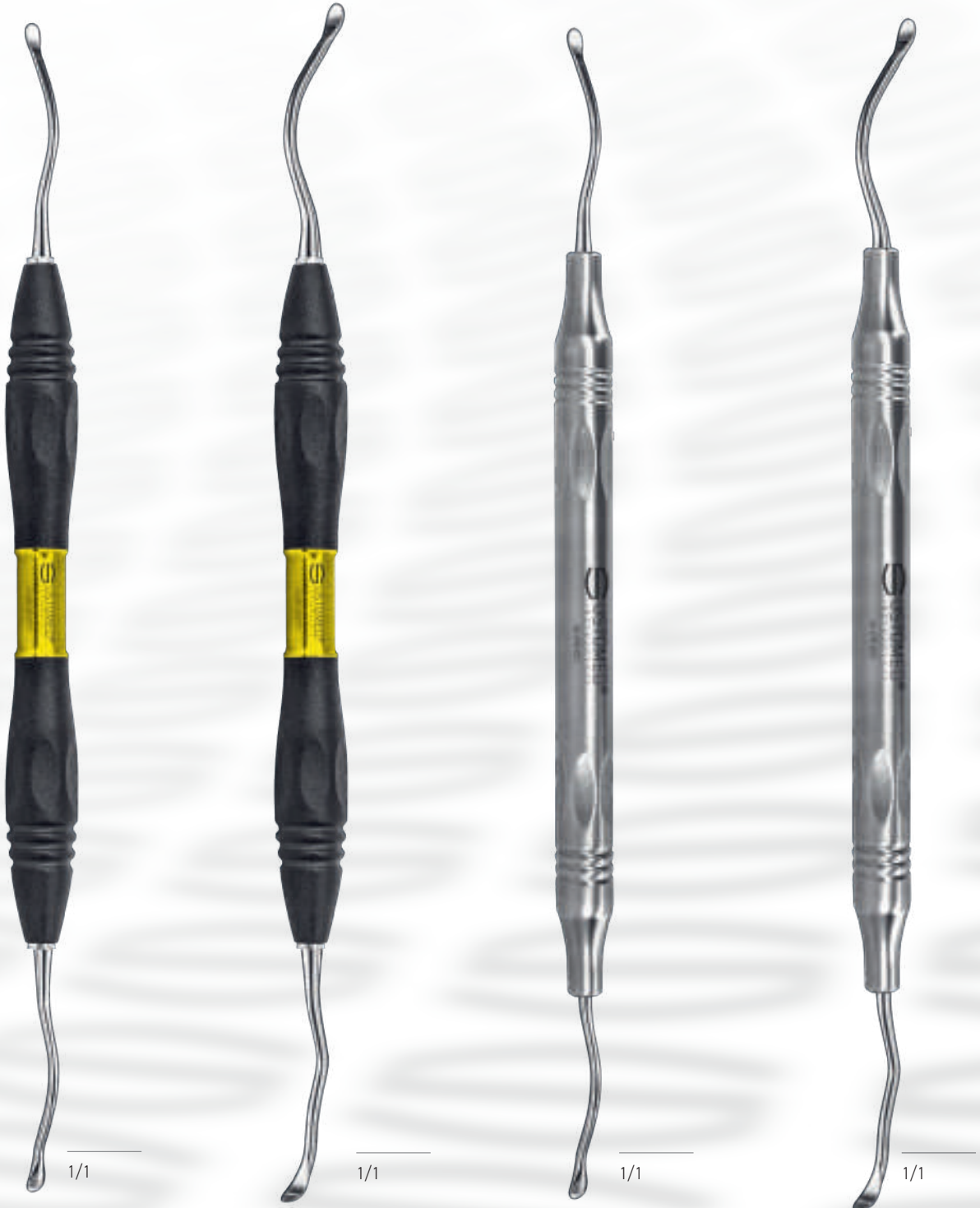
Sinuslift, Fig. 3, 180 mm, halbscharf

**46-695-003POT3**

Sinuslift, Fig. 3, 180 mm, halbscharf, Peek Griff



## HOTZ

**46-695-001POT3**Sinuslift, Fig. 1,  
185 mm, halbscharf**46-695-002POT3**Sinuslift, Fig. 2,  
190 mm, halbscharf**46-695-001**Sinuslift, Fig. 1,  
185 mm, halbscharf**46-695-002**Sinuslift, Fig. 2,  
190 mm, halbscharf

## NENTWIG SCHARF



**46-699-001P0T3**

Sinuslift, Fig. 1,  
180 mm, scharf,  
Peek Griff

**46-699-002P0T3**

Sinuslift, Fig. 2,  
190 mm, scharf,  
Peek Griff

**46-699-003P0T3**

Sinuslift, Fig. 3,  
190 mm, scharf,  
Peek Griff

**46-699-004P0T3**

Sinuslift, Fig. 4,  
190 mm, scharf,  
Peek Griff

# MUNDSPERRER UND ZUNGENSPEL





48-091-001

Mundkeil



48-091-002

Mundkeil



48-081-001

Mit Stahlkern , Größe M



48-081-002

Mit Stahlkern, Größe L

48-149-200

Silikonschlauch, 2m für  
Mundsperrer, sterilisierbar

## MOLT



1/1

48-141-140

14 cm, für Erwachsene

## DENHART



1/1

48-145-120

12 cm, Feinraster

# 48

## Mundsperrer

48-149-200

Silikonschlauch, 2  
m für Mundsperrer,  
sterilisierbar

USTOMED



48-149-000

komplett, mit 1  
Zungenspatel für Kinder  
und Erwachsene



48-149-001

Löffel für 48-149-000,  
einzeln, für Kinder



48-149-002

Löffel für 48-149-000,  
einzeln, für Erwachsene

HABERER

BRUENINGS

TOBOLD



1/1

48-260-200

20 cm, 17mm x 25mm



1/1

48-255-190

19 cm



1/1

48-271-165

16,5 cm

# 48

Stopfer

## LUNIATSCHEK



1/1

48-339-002

Tamponstopfer,  
17,5 cm, breit

### INFO

Die Spitzen sind leicht abgerundet, dadurch wesentlich traumatischer für den Patienten.

1/1

48-339-001

Tamponstopfer,  
17,5cm,schmal



1/1

48-351-165

Retraktionsfadenstopfer,  
16,5 cm, gezahnt

### INFO

Sehr dünne, flexible und in-sich-verdrehte Arbeitsenden, damit einfacher und effizienter beim Arbeiten als die herkömmliche Methode mit einem Heidemann-Spatel.

1/1

48-349-165

Retraktionsfadenstopfer,  
16,5cm,ungezahnt



1/1

48-353-165

Retraktionsfadenstopfer,  
tellerform



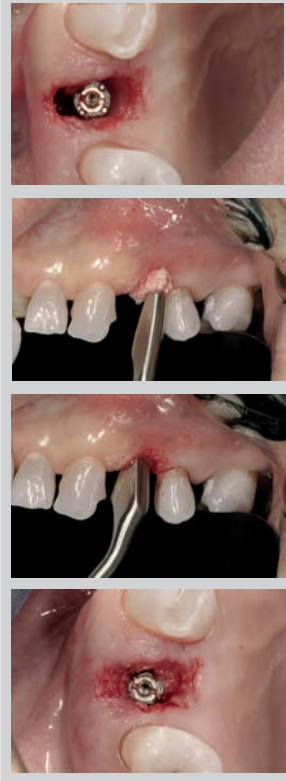
# 67/68 KNOCHENBEARBEITUNG & AUGMENTATION



## DEGIDI



1/1



1/1

### INFO

Spezial-Instrument zum Einbringen und Kondensieren von Knochenmaterial um ein Implantat herum.

### 67-693-012P0T3

Fig. 1/2, Peek Griff, zum Einbringen und Kondensieren von Knochenmaterial

### 67-693-034P0T3

Fig. 3/4, Peek Griff, zum Einbringen und Kondensieren von Knochenmaterial

## RHODES



1/1

**67-545-367POT3**

Back-Action Chisel,  
Fig 36/37, Peek Griff



1/1

**85-802-305POT3**

Fig. 5, doppelendig,  
Peek Griff



1/1

**67-691-003POT3**

USTOMED,  
Kombinations-  
instrument, Peek Griff



1/1

**67-691-008POT3**

SALAMA  
Kombinationsinstrument,  
Peek Griff

## MINI-LAMBOTTE

4mm  
gebogen,  
mit Skalierung



1/1

6mm  
gebogen,  
mit Skalierung



1/1

8mm  
gebogen,  
mit Skalierung



1/1

10mm  
gebogen,  
mit Skalierung



1/1

### 67-555-004 S

13 cm, 4 mm, geb.  
jedoch mit Skalierung

### 67-554-004S

13 cm, 4 mm, geb.  
jedoch mit Skalierung

### 67-555-006 S

13 cm, 6 mm, geb.  
mit Skalierung

### 67-554-006S

13 cm, 6 mm, geb.  
mit Skalierung

### 67-555-008 S

13 cm, 8 mm, geb.  
mit Skalierung

### 67-554-008S

13 cm, 8 mm, geb.  
mit Skalierung

### 67-555-010 S

13 cm, 10 mm, geb.  
jedoch mit Skalierung

### 67-554-010S

13 cm, 10 mm, gerade,  
mit Skalierung



1/1

**67-711-002**

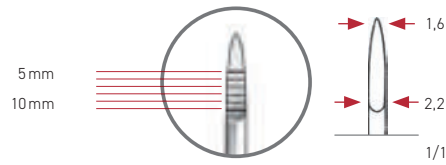
Größe 2, 15cm



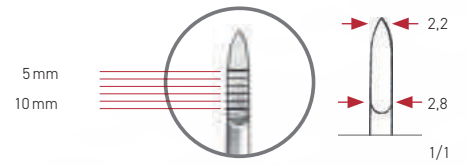
**67-678-170**

Knochenschleifzange

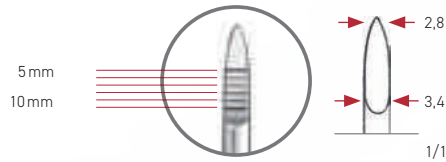
## NENTWIG



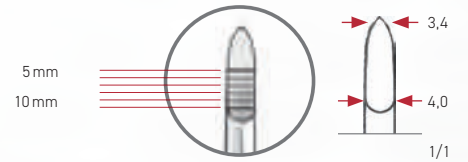
**67-558-001**  
F.1,ger.,skal



**67-558-002**  
F.2,ger.,skal



**67-558-003**  
F.3,ger.,skal



**67-558-004**  
F.4,ger.,skal

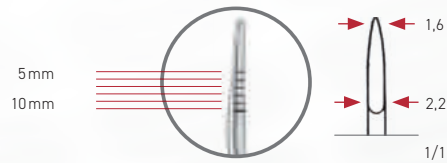
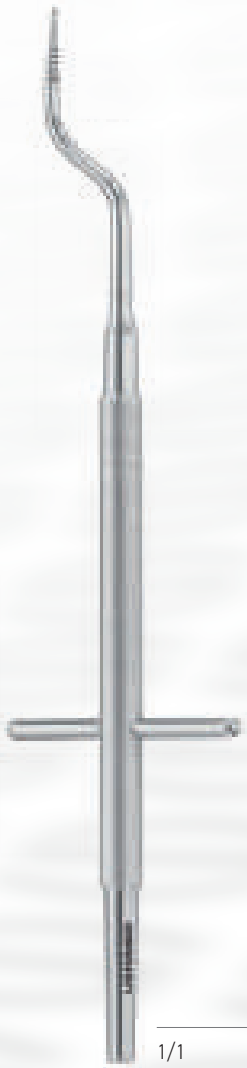
lokales Spreizen eines engen Kieferkamms



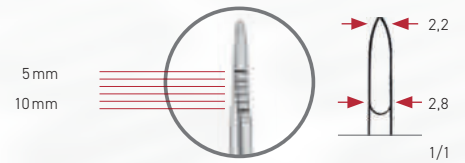
**67-558-444**

Set,ger.,sk. bestehend aus:

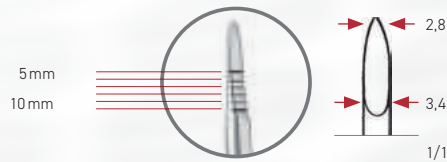
NENTWIG



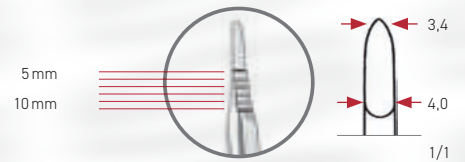
67-559-001  
F.1,baj.,skal



67-559-002  
F.2,baj.,skal



67-559-003  
F.3,baj.,skal



67-559-004  
F.4,baj.,skal

Kondensation: Präparation vor der Implantation, bei zu weichem Knochen.



67-559-444

Set,baj.,sk. bestehend aus:

# USTOMED KNOCHENMÜHLE



Set, komplett

**67-682-002**

USTOMED Knochenmühle, mit 1 Schneid- zylinder Grösse S (ca. 2,0 mm)

**67-682-003**

USTOMED Knochenmühle, mit 1 Schneid- zylinder Grösse M (ca.3,0 mm)

**67-682-004**

USTOMED Knochenmühle, mit 1 Schneid- zylinder Grösse L (ca. 4,0 mm)





**67-682-012**

Schneidzylinder, Gr.S, (ca. 2,0 mm) für USTOMED - Knochenmühle



**67-682-013**

Schneidzylinder, Gr.M, (ca.3,0 mm) für USTOMED - Knochenmühle



**67-682-014**

Schneidzylinder,Gr.L, für USTOMED - Knochenmühle



**67-682-020**

Knochenauffangbehälter für USTOMED - Knochenmühle

**INFO**

Auswechselbare  
Teflonscheiben

67-636-002

Ersatz-Kunstst.-Backen  
zu 67-636-210,2St

**INFO**

Komplett aus  
Edelstahl

**INFO**

Bevorzugter Hammer  
für das Einbringen von  
Titan-Pins



1/1

67-660-150

16,5 cm, 20 mm Durchm.,  
150 g



1/1

67-636-210

18,5 cm, Kunststoffb., 210  
gr

OMBREDANNE



1/1

67-670-720

26cm,720gr,Durchm.40mm



Photo Copyright Dr. Ponte



1/1

67-680-000

Knochenquetsche, rund

## LUCAS



**67-797-085**

doppelendig, Fig. 85

**67-797-085P0**

doppelendig Fig. 85, Peek Griff

**67-797-086**

doppelendig, Fig. 86

**67-797-086P0**

doppelendig Fig. 86, Peek Griff

**67-797-087**

doppelendig, Fig. 87

**67-797-087P0**

doppelendig Fig. 87, Peek Griff

**67-797-186P0T3**

doppelendig, Fig. 86, gezahnt, Peek Griff

# HEMINGWAY

18cm, doppelendig

**67-799-000**  
size 0



1/1



**67-799-010**  
size 1



**67-799-020**  
size 2



**67-799-030**  
size 3



**67-799-040**  
size 4



**67-799-010P0**  
size 1



**67-799-020P0**  
size 2



**67-799-030P0**  
size 3



**67-799-040P0**  
size 4



18cm, doppelendig

**67-799-000P0**  
size 0, Peek Griff



1/1

**INFO**  
Für den internen Sinus-Lift

**INFO**  
Stopper ist stufenlos einstellbar



67-851-030  
Ø 3,0 mm



67-851-033  
Ø 3,3 mm



67-851-040  
Ø 4,0 mm

**67-851-020**

bajonettförmiger Schaft, Spitze konkav, 2,0 mm Durchm., zylindrisch

# USTOMED TITAN-PIN-SET

**68-780-018**

Titan-Pin-Set, bestehend aus:



## SET ENTHÄLT:



### TITAN-PINS

**68-620-003**

Titan-Pins, 3mm, 10 St.

#### INFO

Passender Hammer 67-660-150 (siehe Seite 98)

### APPLICATOR

- Einteiliges Instrument zum Aufnehmen und Einbringen von Titan-Pins, daher kein Verdrehen des Arbeitsendes bei der Applikation.
- Sehr ergonomischer und komfortabler Griff zur leichten Aufnahme der Titan-Pins.

**68-650-000**

Titan-Pin-Applikator, 15,5cm

### HOLDING TRAY

- Sicheres und einfaches Öffnen durch Ein-Hand-Bedienung.
- Behälter kann bis zu 15 Pins aufnehmen

**68-720-008**

Aufbewahrungs-Behälter für 15 Titan-Pins

**68-780-016**

Bone-Fixation-Set, Titan Ø  
1,2/1,4/1,6mm, bestehend aus:

**INHALT:**

- 68-720-002 Aufbewahrungs-Behälter für Micro-Schrauben, Ø 1,0/1,2/1,4/1,6mm
- 68-740-002 Schraubendreher, 11cm
- 68-760-102 Klinge, Kreuz, selbsthaltend, für Ø 1,0/1,2/1,4/1,6mm Schrauben, 60mm
- 68-510-014 Pilotbohrer, Ø 1,0mm, 14mm
- 68-512-014 Pilotbohrer, Ø 1,2mm, 14mm
- 68-112-008 Micro-Schrauben, Kreuz, Ø 1,2mm, 8mm, 10 St.
- 68-115-004 Membran-Schraube Ø 1,5 x 4mm, selbstbohrend, Titan

**PASSENDE TEILE:****Zubehör:**

- 68-720-002 Aufbewahrungs-Behälter für Micro-Schrauben, Ø 1,0/1,2/1,4/1,6mm
- 68-740-002 Schraubendreher, 11cm
- 68-760-106 Klinge, Kreuz, selbsth., Winkelst., für Ø

**Pilotbohrer**

- 68-510-014 Pilotbohrer, Ø 1,0mm, 14mm
- 68-512-014 Pilotbohrer, Ø 1,2mm, 14mm
- 68-514-014 Pilotbohrer, Ø 1,4mm, 14mm inkl. Laserung der Tiefenmarkierung

**Micro-Schrauben (10 stk. pro Packung):**

- 68-112-006 Micro-Schrauben, Kreuz, Ø 1,2mm, 6mm 10 St.
- 68-112-008 Micro-Schrauben, Kreuz, Ø 1,2mm, 8mm, 10 St.
- 68-112-011 Micro-Schrauben, Kreuz, Ø 1,2mm, 11mm, 10 St.
- 68-112-013 Micro-Schrauben, Kreuz, Ø 1,2mm, 13mm 10 St.
- 68-114-006 Micro-Schrauben, Kreuz, Ø 1,4mm, 6mm 10 St.
- 68-114-008 Micro-Schrauben, Kreuz, Ø 1,4mm, 8mm 10 St.
- 68-114-011 Micro-Schrauben, Kreuz, Ø 1,4mm, 11mm 10 St.
- 68-114-013 Micro-Schrauben, Kreuz, Ø 1,4mm, 13mm 10 St.
- 68-115-004 Membran-Schraube Ø 1,5 x 4mm, selbstbohrend, Titan



**68-780-010**Bone-Fixation-Set,  
Implantat-Stahl**INHALT:**

- |              |  |
|--------------|--|
| 68-720-002   | Aufbewahrungs-Behälter für Micro-Schrauben, $\varnothing$ 1,0/1,2/1,4/1,6mm          |
| 68-740-002   | Schraubendreher, 11cm  |
| 68-508-014   | Pilotbohrer, $\varnothing$ 0,8mm, 14mm inkl. Laserung der Tiefenmarkierung           |
| 68-110-011 S | Micro-Schrauben, Kreuz, $\varnothing$ 1,0mm, 11mm, Implantat-Stahl-Legierung, 10 St. |

**PASSENDE ARTIKEL:****Zubehör:**

- |            |   |
|------------|---|
| 68-720-002 | Aufbewahrungs-Behälter für Micro-Schrauben, $\varnothing$ 1,0/1,2/1,4/1,6mm             |
| 68-740-002 | Schraubendreher, 11cm   |
| 68-760-106 | Klinge, Kreuz, selbsth., Winkelst., für $\varnothing$ 1,0/1,2/1,4/1,6mm Schrauben, 27mm |

**Pilotbohrer:**

- |            |  |
|------------|--|
| 68-508-014 | Pilotbohrer, $\varnothing$ 0,8mm, 14mm inkl. Laserung der Tiefenmarkierung |
| 68-510-014 | Pilotbohrer, $\varnothing$ 1,0mm, 14mm                                     |

**Micro-Schrauben (10 pcs. pro Packung):**

- |              |  |
|--------------|--|
| 68-110-008 S | Micro-Schrauben, Kreuz, $\varnothing$ 1,0mm, 8mm, Implantat-Stahl-Legierung, 10 St.  |
| 68-110-011 S | Micro-Schrauben, Kreuz, $\varnothing$ 1,0mm, 11mm, Implantat-Stahl-Legierung, 10 St. |
| 68-110-013 S | Micro-Schrauben, Kreuz, $\varnothing$ 1,0mm, 13mm, Implantat-Stahl-Legierung, 10 St. |

## BOX FÜR MICRO-SCHRAUBEN UND ZUBEHÖR

- Ausgeklügeltes, funktionelles und übersichtliches Design
- Integriertes und herausnehmbares Mess-Lineal für die exakte Bestimmung der Schraubenlänge, sowie für die Abmessung des Augmentats
- Material-Neuentwicklung aus der Luft- und Raumfahrt – thermostabil
- Alle Teile eignen sich sowohl für die maschinelle Aufbereitung im Thermodesinfektor, als auch für alle gängigen Sterilisationsverfahren. Sie entsprechen somit den neuesten RKI-Richtlinien
- Lagerungsmöglichkeit für alle Schraubendurchmesser (1,00 mm bis 1,60 mm)

## SCHRAUBENZIEHER

- Optimale Grifflänge – deshalb für alle Handgrößen geeignet
- Der sehr komfortable Griff garantiert ein ergonomisches und ermüdungsfreies Arbeiten
- Selbstspannende Aufnahme-Klinge



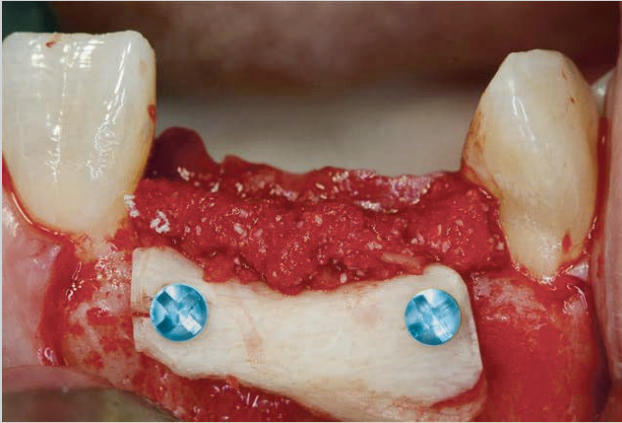


Foto: Dr. Jan Kielhorn

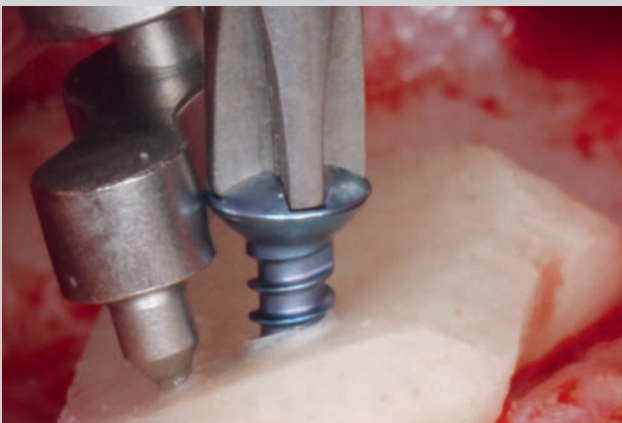
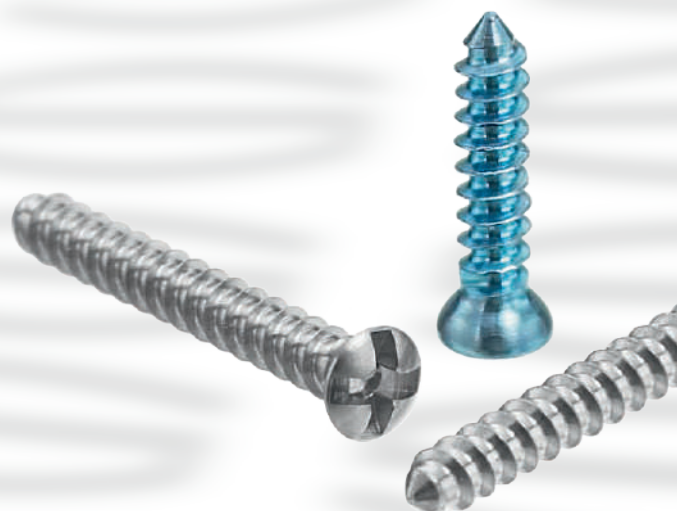


Foto: Dr. Stephan Beuer, M.Sc.

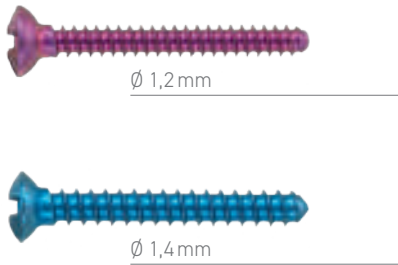
## INNOVATIVE GEOMETRIE DER MICRO-SCHRAUBEN

- Präzise-gefräster Kreuzschlitz-Schraubenkopf
- Selbstspannende Aufnahme-Klinge
- Alle Schraubendurchmesser können mit der gleichen Klinge aufgenommen werden
- Schnelle und einfache Aufnahme der selbsthaltenden Schrauben
- Beste Haftung zwischen Klinge und Schraubenkopf, kein Ausleiern
- Wesentlich leichtere Entfernung von Geweberückständen aus dem Kreuzschlitz (im Vergleich zum Innenvierkant)



## MIKROSCHRAUBEN AUS TITAN

- Durchmesser: 1,2 mm / 1,4 mm
- Länge: 6 mm / 8 mm / 11 mm / 13 mm



## MIKROSCHRAUBEN AUS NEUARTIGER IMPLANTATSTAHL-LEGIERUNG

- Durchmesser: 1,0 mm
- Länge: 8 mm / 11 mm / 13 mm
- Bestens geeignet für sehr kleine Knochenfragmente und 3D-Augmentationen
- Keine Osseointegration, aufgrund der speziellen Legierung. Daher auch eine geringere Bruchgefahr beim Entfernen der Schraube, als bei herkömmlichen Titanschrauben.

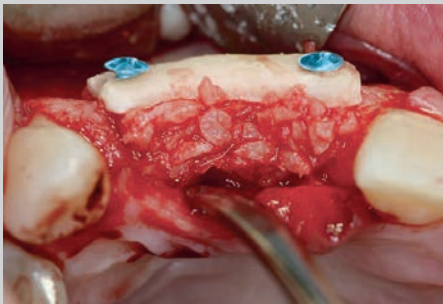
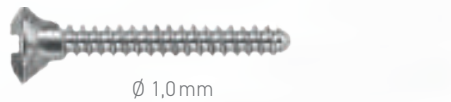


Photo: Jan Kielhorn

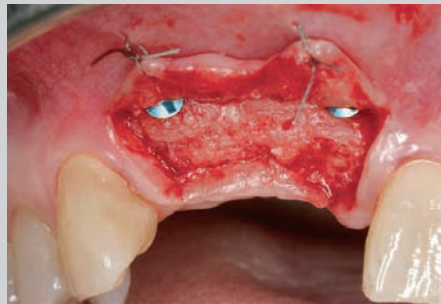


Photo: Jan Kielhorn

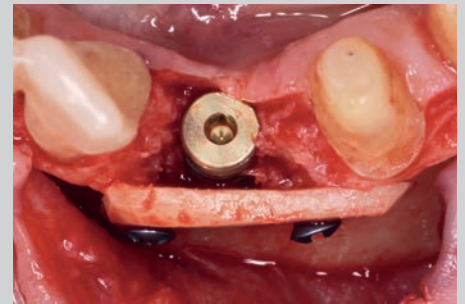


Photo: Dr. Stephan Beuer, M. Sc.



Photo: Dr. Stephan Beuer, M. Sc.

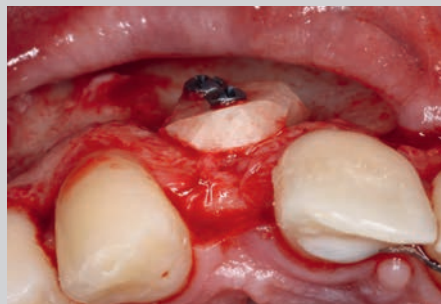


Photo: Dr. Stephan Beuer, M. Sc.

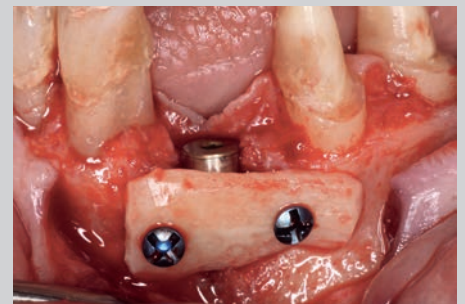
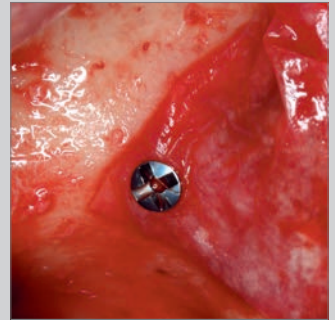
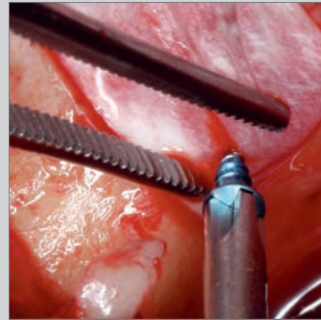
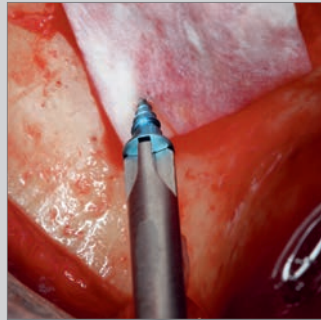
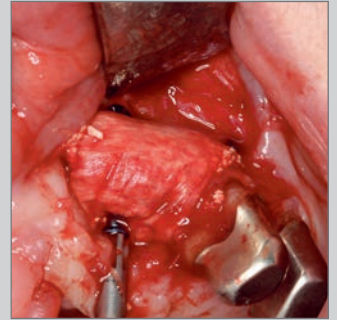
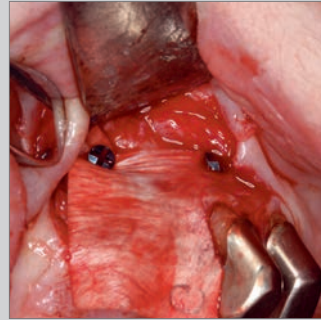
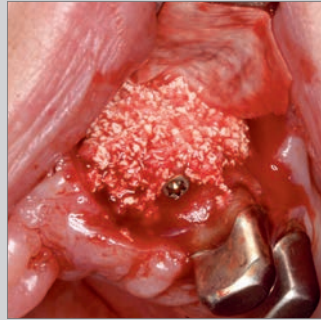
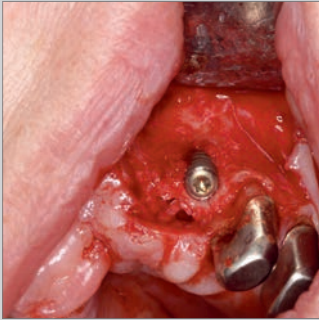


Photo: Dr. Stephan Beuer, M. Sc.

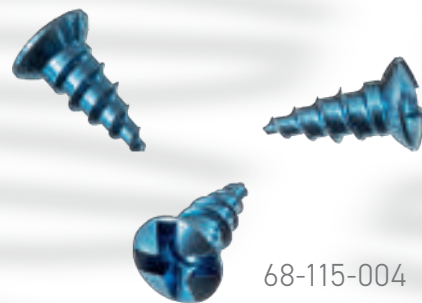


## T-FIX MEMBRANSCHRAUBEN

- Konisches Gewinde
- Länge: 4 mm
- Selbstschneidend, selbstbohrend, daher kein Vorbohren
- Perfekt bei hartem, kortikalen Knochen
- Für dickere und titanverstärkte Membranen



Ø 1,5 mm, 10 pcs.



68-115-004

# UMBRELLA-TECHNIQUE BY DR. DR. SCHLEE



## IMPLANTATSTAHL-LEGIERUNG

- Durchmesser: 1,2 mm
- Länge: 8 mm / 11 mm / 13 mm
- Schraubenkopf: 5 mm Durchmesser
- Keine Osseointegration



Hochaufgelöste Abbildung

**68-780-014**

SCHLEE, Umbrella-  
Technique-Set  $\varnothing$  1,2,  
bestehend aus:

**INHALT:**

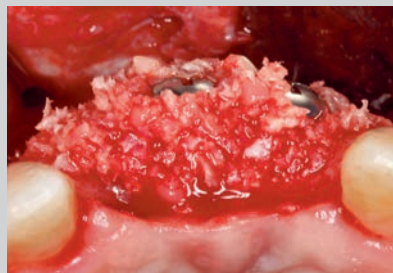
- 68-720-010 Aufbewahrungs-Behälter für Umbrella-Technique, für  $\varnothing$  1,2mm Schraube  
 68-740-002 Schraubendreher, 11cm  
 68-760-102 Klinge, Kreuz, selbsthaltend, für  $\varnothing$  1,0/1,2/1,4/1,6mm Schrauben, 60mm  
 68-510-014 Pilotbohrer,  $\varnothing$  1,0mm, 14mm  
 \* 6x Umbrella Screw of choice

**Umbrella Screw (individuell verpackt)**

- 68-112-208 S SCHLEE, Umbrella-Screw, Kreuz, Stahl,  $\varnothing$  1,2mm, 8mm  
 68-112-211 S SCHLEE, Umbrella-Screw, Kreuz, Stahl,  $\varnothing$  1,2mm, 11mm  
 68-112-213 S SCHLEE, Umbrella-Screw, Kreuz, Stahl,  $\varnothing$  1,2mm, 13mm

**Zubehör:**

- 68-720-002 Aufbewahrungs-Behälter für Micro-Schrauben,  $\varnothing$  1,0/1,2/1,4/1,6mm  
 68-740-002 Schraubendreher, 11cm  
 68-760-106 Klinge, Kreuz, selbsth., Winkelst., für  $\varnothing$  1,0/1,2/1,4/1,6mm Schrauben, 27mm



# 73







**73-134-024**

USTOMED, Bohrerständer, 12 x Hand-, 12 x Winkelstück



**73-100-050**

Nadel- u. Bohrer-Sterilisierdose, perforiert, 50 x 25 x 4,5 mm



H: 8mm

**73-100-065**

Nadel- u. Bohrer-Sterilisierdose, perforiert



**73-106-065**

Schälchen, unperforiert, 65 x 42 x 8 mm



**73-120-065**

Nadel-u. Bohrer-Sterilisierdose, rd., Ø65mm



**73-124-062**

Innendose, allein, zu 73-120-065

# 73

## Schälchen



**73-200-002**

Standgefäß, 50 mm Durchm., 100 mm hoch



**73-200-003**

Standgefäß, 50 mm Durchm., 130 mm hoch



**73-251-250**

Nierenschale, 250 x 140 x 40 mm

1/2

**INFO**

Meist gekauft

**73-290-025**Metall-Schälchen, 25 cc  
Ø 60mm**INFO**Massive Bauweise,  
für sicheren Stand**73-295-000**

Anmischbecher

**73-292-050**Metall-Schälchen, 50 cc,  
graduiert Ø 55mm**73-294-125**

Metall-Schälchen, 125 cc

**73-294-050**

Metall-Schälchen, 50 cc Ø 75mm

# 79

# REINIGUNG UND PFLEGE

## INFO

Zur sicheren Aufbewahrung von Instrumenten vor der Aufbereitung und Sterilisation



79-140-050

Passivierungsbad,  
korrosionsentferner

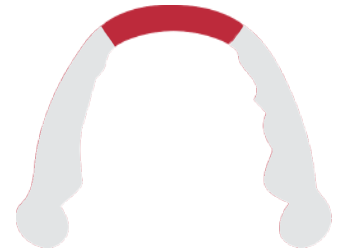


79-130-040

Instrumenten Ölspray, 500ml,  
biocompatibel, sterilisierfähig

# 80 ZAHNZANGEN, ENGLISCHER GRIFF





1/1

80-001-000 HP

Fig. 1, OK, Front, HP



1/1

80-002-000 HP

Fig. 2, OK, Front, HP



1/1

80-334-000 HP

Fig. 34, OK, Front, HP

**INFO**

Greift bis unter  
das Zahnfleisch,  
tiegreifend



80-007-000 HP

Fig. 7, OK, Prämolaren, HP



**INFO**  
Greift bis unter  
das Zahnfleisch,  
tiegreifend

80-335-000 HP

Fig. 35, OK, Prämolaren, HP



**80-017-000 HP**

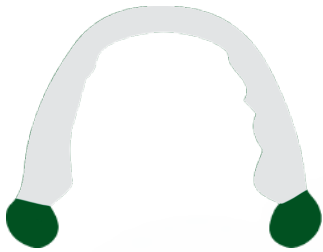
Fig.17,OK,Molaren,rechts,HP



**80-018-000 HP**

Fig.18,OK,Molaren,links,HP





80-067-000 HP

Fig. 67, OK, 8-er, HP



80-067-001 HP

Fig. 67 A, OK, 8-er,HP



1/1

**80-051-000 HP**

Fig.51, OK, Wurzeln, HP



1/1

**80-051-001 HP**

Fig.51A, OK,Wurzeln, HP



1/1

**80-051-012 HP**

Fig.51L, OK,Wurzeln, HP

WITZEL



**INFO**

Der 45° Winkel ermöglicht die Nutzung im Ober- und Unterkiefer.



80-355-000

1/1

feine Wurzelzange für OK und UK

80-397-000 HP

1/1

Fig. 97, OK, Wurzeln,HP

## STIEGLITZ



80-555-000

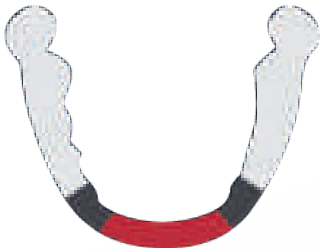
feine Wurzelzange  
f.OK u.UK,diamantiert

17-717-135

Splitterz.,gebogen  
diamantiert

80-597-000

Fig. 97,OK,Wurzeln,diamantiert



**INFO**

Greift bis unter das Zahnfleisch, tiefgreifend



1/1



1/1



1/1

80-013-000 HP

Fig.13,UK,Prämolaren,HP

80-013-001 HP

Fig. 13A, UK, Front, HP

80-336-000 HP

Fig.36,UK,Prämolaren,HP



80-022-000 HP

Fig.22, UK,  
Molaren, HP



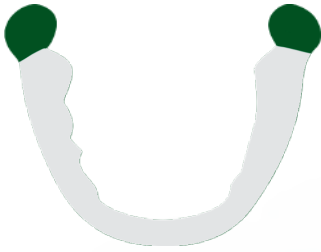
80-022-019

Fig.22S,UK,Molaren,Kind.



80-086-001

Fig.86A,(Kuhhorn)  
UK,Molaren



80-079-000 HP

Fig. 79, UK, 8-er, HP



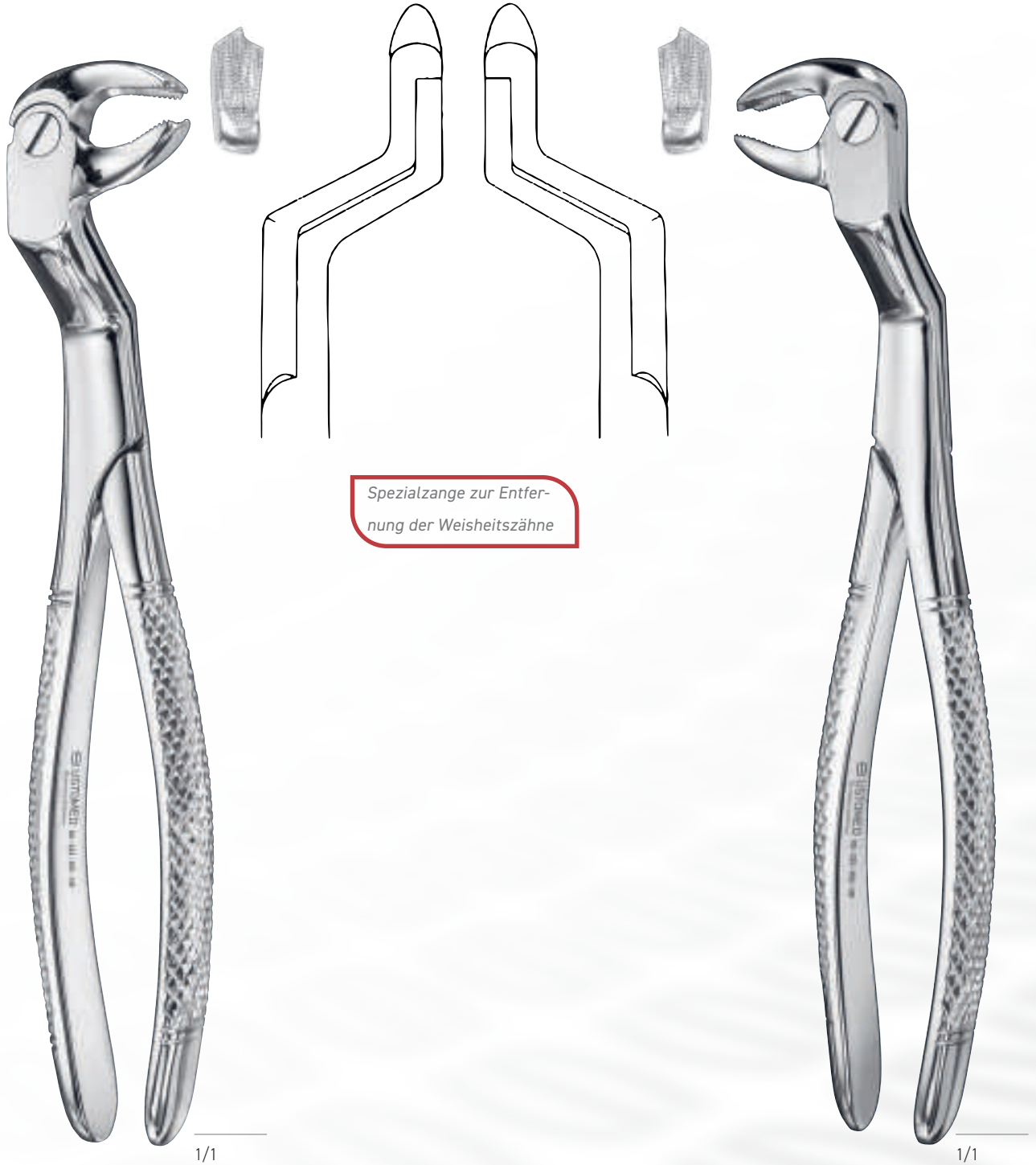
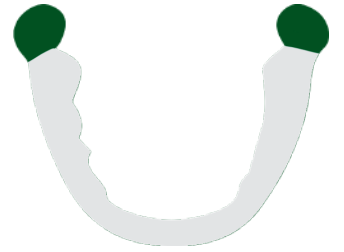
80-079-001 HP

Fig. 79 A, UK, 8-er,HP



80-300-000

Spezialzahnzange, UK,  
8-er



Spezialzange zur Entfernung der Weisheitszähne

80-222-051 HP

Fig. 22 1/2 links, HP

80-222-052

Fig. 22 1/2 rechts, HP





80-346-012 HP

Fig.46L, UK,  
Wurzeln,HP

80-033-000 HP

Fig.33, UK,  
Wurzeln, HP

80-033-001 HP

Fig.33A,  
UK,Wurzeln, HP

80-033-012 HP

Fig.33L, UK,Wurzeln,  
HP

## STIEGLITZ



17-717-135

Splitterz., gebogen  
diamantiert

80-546-012

Fig. 46 L, UK, Wurzeln,  
diamantiert

80-555-000

feine Wurzelzange f. OK  
u. UK, diamantiert



KLEIN

Zahnzangen Kinder

80



80-860-000

Kinderzahnzange,  
OK, Front



80-861-000

Kinderzahnzange,  
OK, Prämolaren



80-865-000

Kinderzahnzange,  
OK, Molaren



80-863-000

Kinderzahnzange,  
OK, Wurzeln



80-867-000

Kinderzahnzange,  
UK, Front



80-869-000

Kinderzahnzange, UK,  
Molaren

80-860-006

Kinderzangenset  
Lachende Augen

## 80-000-010

ZAHNZANGEN BASIC SET  
bestehend aus:



80-002-000HP  
OK, Front



80-007-000HP  
OK, Prämolare



80-017-000HP  
OK Molare



80-018-000HP  
OK, Molare



80-067-000HP  
8er



80-051-000HP  
OK, Wurzeln



80-013-001HP  
UK, Front/Prä-  
molare



80-022-000HP  
UK, Molare



80-079-001HP  
UK 8er



80-346-012HP  
UK, Wurzeln

81

# ZAHNZANGEN, PASSFORMGRIFF





81-002-000 HP  
Fig. 2, OK, Front, HP



81-334-000 HP  
Fig. 34, OK, Front, HP

**INFO**

Greift bis unter das Zahnfleisch, tiefgreifend



81-007-000 HP

Fig.7,OK,Prämolaren,HP



**INFO**  
Greift bis unter das  
Zahnfleisch, tief-  
greifend

81-335-000 HP

Fig. 35,OK,Prämolaren,HP



81-017-000 HP

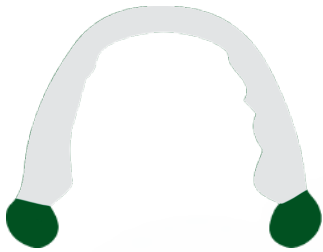
Fig.17,OK,Molaren,re.,HP



81-018-000 HP

Fig.18,OK,Molaren,li.,HP





81-067-000 HP  
Fig. 67, OK, 8-er, HP



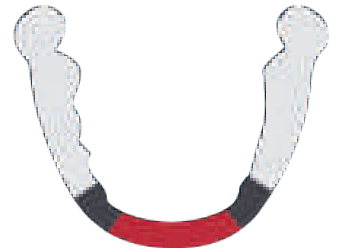
81-051-000 HP  
Fig.51, OK, Wurzeln, HP



81-051-001 HP  
Fig.51A, OK, Wurzeln,HP

# 81

## Handformgriff, Haftprofil



81-013-001 HP

Fig. 13A, UK, Front, HP



81-013-000 HP

Fig. 13, UK, Front, HP

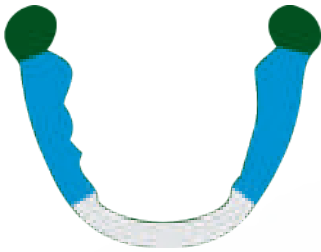


81-336-000 HP

Fig. 36, UK, Prämolaren, HP

### INFO

Greift bis unter das Zahnfleisch, tiefgreifend



1/1

81-022-000 HP

Fig.22, UK, Molaren, HP



1/1

81-086-001

Fig.86A,(Kuhhorn)UK,Mol.



1/1

81-079-000 HP

Fig. 79, UK, 8-er, HP

# 83 WURZELHEBER UND LUXATOREN



BEIN



1/1



1/1



1/1



1/1

83-100-002  
gerade, 2 mm

83-100-003  
gerade, 3 mm

83-100-004  
gerade, 4 mm

83-100-005  
gerade, 5 mm

# 83

## Wurzelheber

## BEIN



83-154-004

gezahnt, 4 mm

1/1



1/1

83-111-025

rückw. geb., 2,5 mm



1/1

83-111-035

rückw. geb., 3,5 mm



1/1

83-111-045

rückw. geb., 4,5 mm



1/1

83-117-035

bajonettf., 3,5 mm

USTO-LUX



1/1

83-120-003

delik.,ger.,3mm



1/1

83-120-004

delik.,ger.,4mm



1/1

83-120-005

delik.,ger.,5mm

## USTO-LUX



1/1

83-121-003

delik.,geb.,3mm



1/1

83-121-004

delik.,geb.,4mm



1/1

83-121-005

delik.,geb.,5mm



FLOHR

CRYER



1/1



1/1



1/1



1/1

83-151-003

abgewinkelt,  
Fig. 3

83-151-004

abgewinkelt,  
Fig. 4

83-151-007

abgewinkelt,  
Fig. 7

83-151-008

abgewinkelt,  
Fig. 8

## HEIDBRINK



1/1

83-231-009

abgewinkelt, Fig. 9



1/1

83-230-008

gerade, Fig. 8



1/1

83-231-010

abgewinkelt, Fig. 10

FLOHR

CRYER



83-427-001

abgewinkelt, Fig. 1



83-427-002

abgewinkelt, Fig. 2



83-445-028

Fig. 28, abgewinkelt



83-445-027

Fig. 27, abgewinkelt

### WINTER



83-741-006  
Fig.12 R, Quergriff

### BARRY



83-761-321  
Fig. 321, Quergriff



83-741-005  
Fig.12 L, Quergriff



83-761-320  
Fig. 320, Quergriff

MOD. WIEN



**83-783-002**

Drehmeißel, 2 mm,  
bajonettf.



**83-783-003**

Drehmeißel, 3 mm,  
bajonettf.



**83-783-004**

Drehmeißel, 4 mm,  
bajonettf.





1/1



1/1



1/1

## STIEGLITZ



1/1

**83-871-001**

Wurzelspitzen-  
heber, Fig. 1

**83-871-002**

Wurzelspitzen-  
heber, Fig. 2

**83-871-003**

Wurzelspitzen-  
heber, Fig. 3

**17-717-135**

Splitterz., gebogen  
diamantiert

**83-871-001PO**

Fig 1,  
doppelendig,  
Peek-Griff

**83-871-002PO**

Fig 2,  
doppelendig,  
Peek-Griff

**83-871-003PO**

Fig 3,  
doppelendig,  
Peek-Griff



1/1

**83-904-000**

ger., Fig. 0,  
Hohlgriff



1/1

**83-905-002**

abgew., Fig. 2,  
Hohlgriff



1/1

**83-899-002**

abgewinkelt, Fig. 2,  
8-kant Griff



1/1

**83-905-001**

abgew., Fig. 1,  
Hohlgriff



1/1

**83-899-001**

abgewinkelt, Fig. 1,  
8-kant Griff



1/1

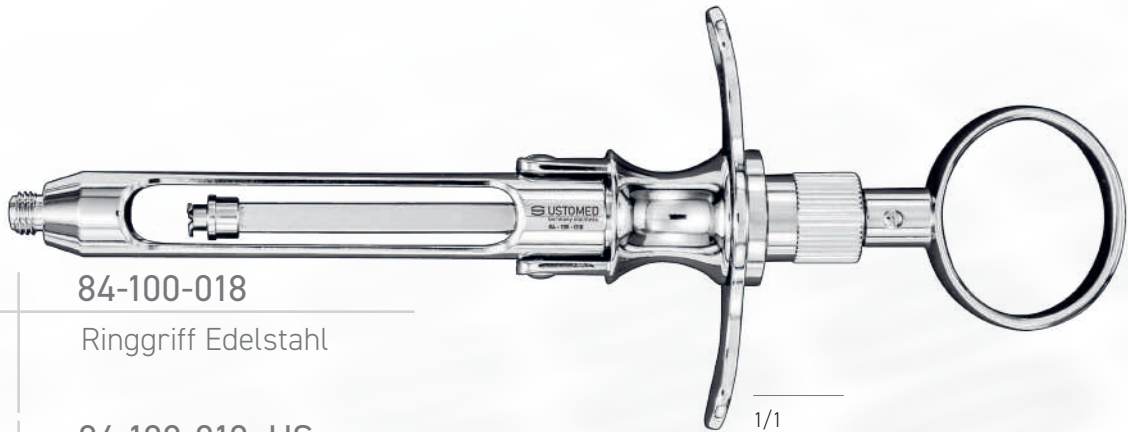
**83-898-000**

gerade, Fig. 0,  
8-kant Griff

# 84 MUNDSPIEGEL UND SPRITZEN







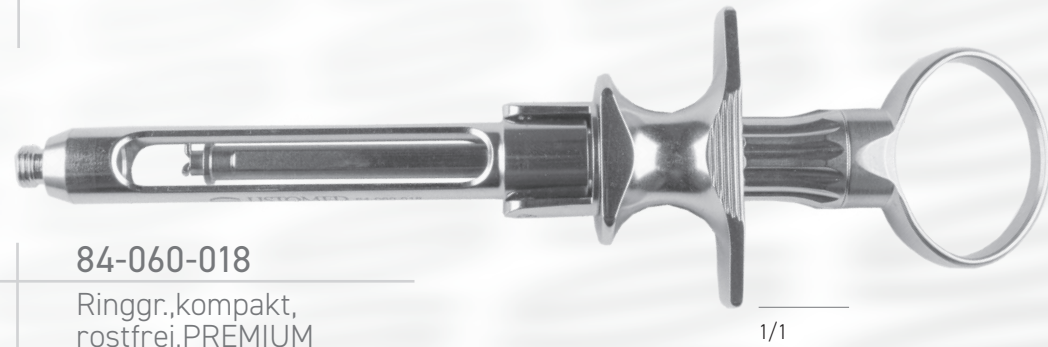
84-100-018

Ringgriff Edelstahl

1/1

84-100-018\_US

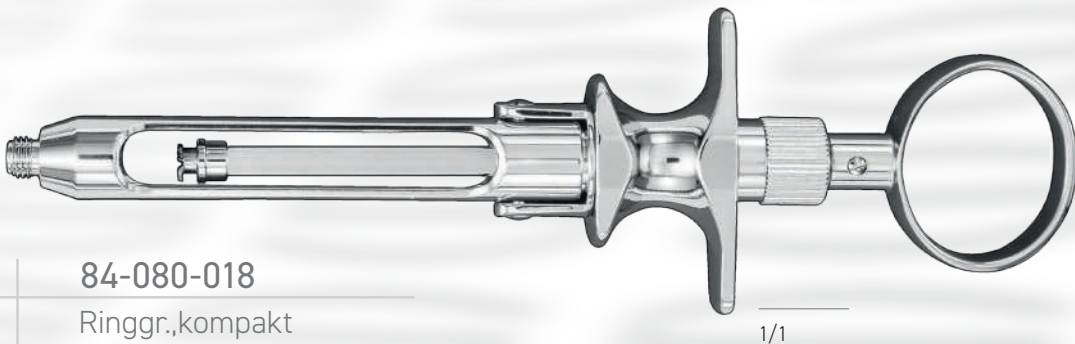
Ringgriff, US Version 100A



84-060-018

Ringgr.,kompakt,  
rostfrei,PREMIUM

1/1



84-080-018

Ringgr.,kompakt

1/1



84-116-018

Zyl.-Amp.-Spritze,auswechself.,  
Ringgriff

1/1

# 84

Intraligamentär

## PAROJECT (RØNVIG)



84-149-000

PAROJECT, Druckspritze z.intralig.Anästh.



1/1

**84-126-050**

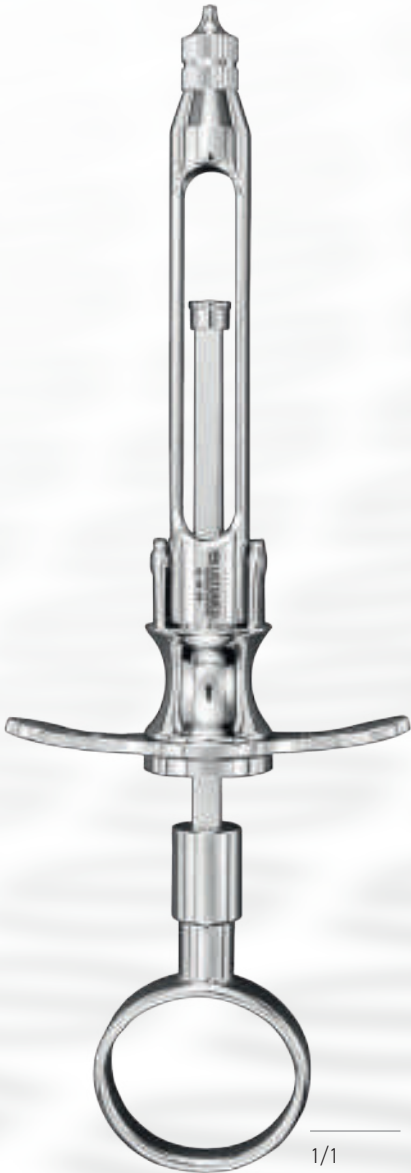
Dontisolon-Aufsatz f.  
84-100-018/116-003



1/1

**84-135-000**

Salbenkanülen  
(Dontisolon), Pack. 10 St.



1/1

**84-110-018**

Salbenspritze, Ringgriff



1/1

**84-161-001**

Spülkanüle, Ø 2,0  
mm, Luer-Lock



1/1



1/1



1/1



1/1



1/1

**84-218-000**

Original  
Paßform,  
hohl

**84-220-000**

8-kant,  
massiv

**84-225-000P0**

Peek Griff

**84-225-000P0T3**

Peek Griff mit  
Titanhülse Gold

**84-224-000**

hohl, rostfrei

**86-080-000**

Sonden-/Spiegelgriff,  
allein, Paßformgriff



plan		84-253-004	84-253-005
hohe Reflexion (ca. 20% heller)		84-265-004	84-265-005
plan, Rhodium (keine foppelten Bilder)	84-273-003	<b>84-273-004</b>	84-273-005

**INFO**  
User's choice

**INFO**

Im Vergleich zu konventionellen Mundspiegeln, haben die Rhodiumspiegel eine reflektierende Metallbeschichtung auf der Oberfläche, die eine **scharfe** und **flimmer-freie** Sicht ermöglicht.

84-224-004

Mundspiegel/  
Wangenabhalter, plan,  
oberflächenverspiegelt,  
Größe 4



84-285-003POT3

plan, Rhodium, Ø  
3 mm, Peek Griff

84-285-005POT3

plan, Rhodium, Ø  
5 mm, Peek Griff

84-285-062POT3

plan, Rhodium,  
6x3mm, Peek Griff

84-990-000

Serviettenhalter  
(Kettchen)



1/2

**84-295-170**

Spiegel z.intraoralen  
Fotografie, bukkal



1/2

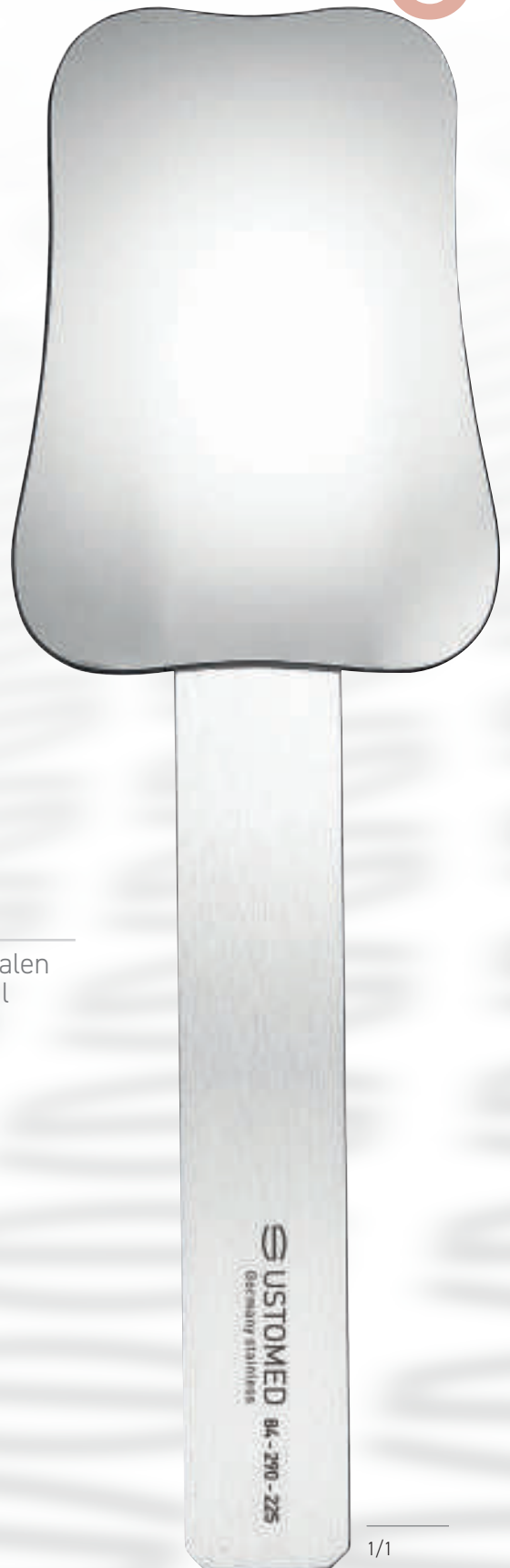
**84-292-210**

Spiegel z.intraoralen  
Fotografie,lingual



**84-296-300**

Spiegel z. intraoralen Fotografie,  
3 St. (Vorteil ca. 10%)



1/1

**84-290-225**

Spiegel z.intraoralen  
Fotografie,okklus.

# 85

# HANDINSTRUMENTE PARODONTIE





## CUMINE



85-071-001

Fig. 1



85-071-002

Fig. 2



85-071-003

Fig. 3



85-197-000

RHEINWALD-Häkchen

WHITE

2mm



1/1



2mm

1/1

**85-321-017**

Fig. 17,  
doppelendig

**85-321-017P0**

Fig. 17,  
doppelendig,  
Peek Griff



2mm

1/1

**85-321-018**

Fig. 18,  
doppelendig

**85-321-018P0**

Fig. 18,  
doppelendig,  
Peek Griff



1/1



1/1

**85-327-128**

Fig. 127/128,  
doppelendig

**85-327-128P0**

Fig. 127/128,  
doppelendig,  
Peek Griff



1/1

**85-327-130**

Fig. 129/130,  
doppelendig

**85-327-130P0**

Fig. 129/130,  
doppelendig,  
Peek Griff

**85-321-005**

Fig. 5, doppelendig

**85-321-005P0**

Fig. 17, doppelendig,  
Peek Griff

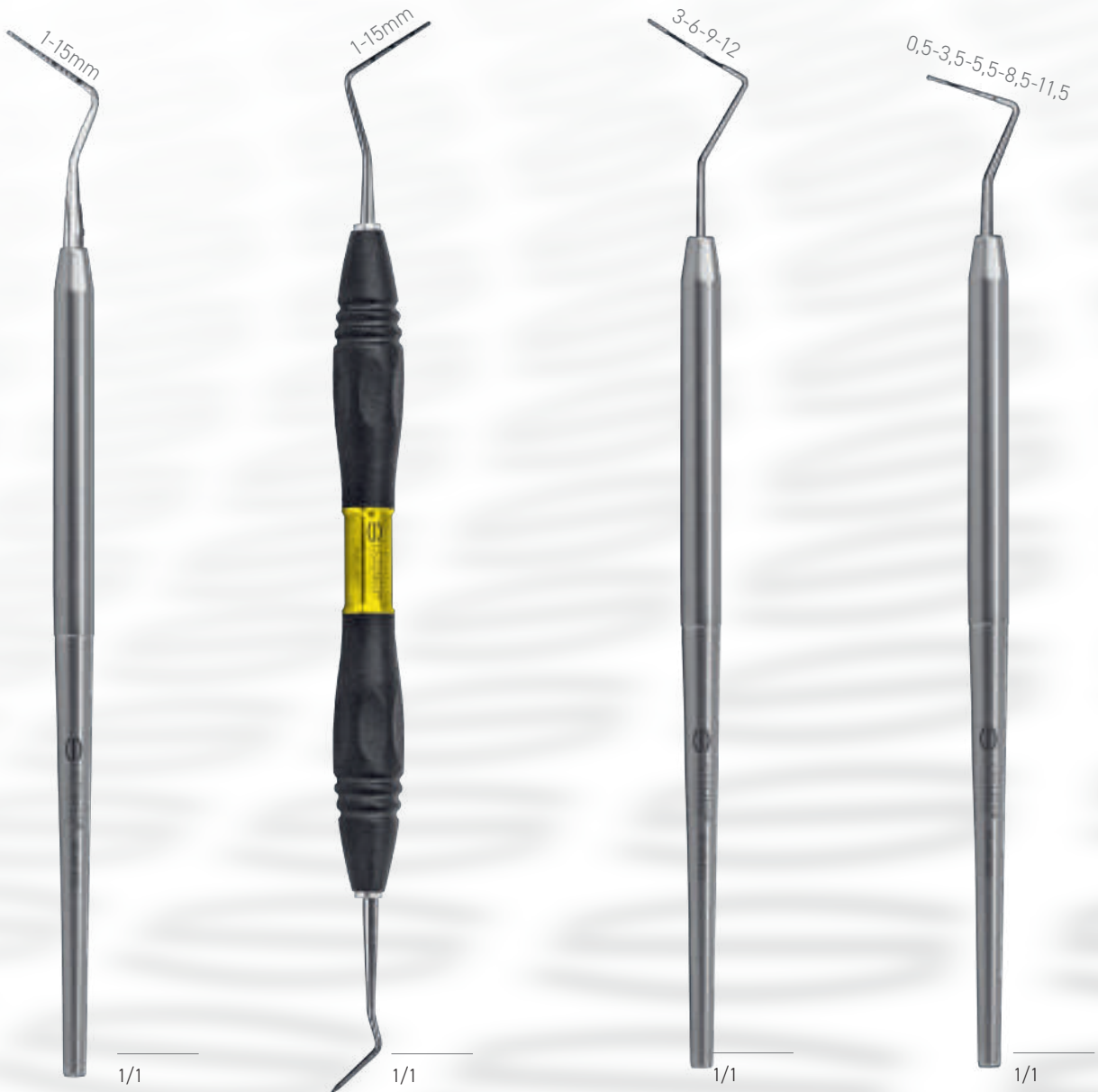
**85-327-126**

Fig. 125/126, doppelendig

**85-327-126P0**

Fig. 127/128, doppelendig,  
Peek Griff

## UNIVERSITY NORTH CAROLINA



**85-691-015**

CP15, 1-2-3-4-5  
skaliert

**85-691-015 P0**

CP 12, Farbmarkierung,  
3-6-9-12, Peek Griff

**85-691-115P0T3**

CP15/Sonde Fig.1,  
Peek Griff

**85-695-012**

CP 12,  
Farbmarkierung,

**85-695-012P0**

PSI/WHO,  
Farbmarkierung,  
Peek Griff

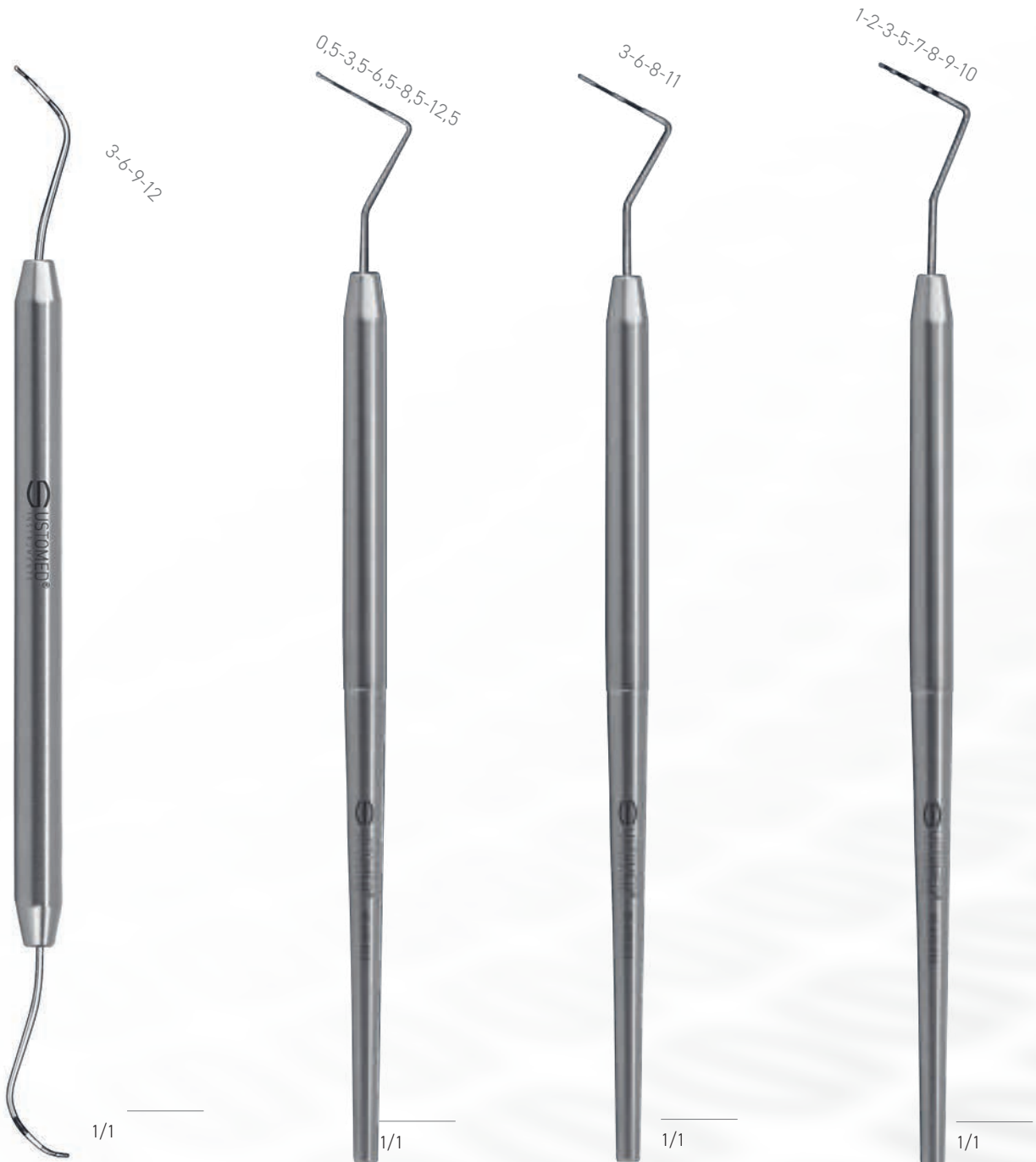
**85-697-000**

PSI/WHO,  
Farbmarkierung

**85-697-000P0**

K15/K16, Peek  
Griff

## NABERS



**85-691-012**

Q2N, Furkationssonde,  
farbmarkiert, 3-6-9-12

**85-699-012**

CP12, modif., mit  
Kugel, 0,5-3,5-6,5-  
12,5

**85-695-011**

CP 11,  
Farbmarkierung,  
3-6-8-11

**85-693-010**

CP 10, Farbmarkierung

## TAYLOR

**INFO**  
User's choice



85-745-023

M 23,  
doppelendig



85-757-204

204 SD,  
doppelendig



85-735-023

T2/T3,  
doppelendig



85-749-067

H6/H7, leicht  
abgewinkelt



85-741-023

CI 2/3, doppelendig



85-755-204

204 S,  
doppelendig

# 85

## Scaler



**85-781-056POT3**

Kürette, 5/6, Peek-Griff  
**85-779-056P7T3**

Kürette, 5/6, Peek,  
rosa, DLC-Mantel



**85-781-078POT2**

Kürette, 7/8, Peek-Griff  
**85-779-078P7T2**

Kürette, 7/8, Peek,  
rosa, DLC-Mantel



**85-781-112POT4**

Kürette, 11/12, Peek-Griff  
**85-779-112P7T4**

Kürette, 11/12, Peek,  
rosa, DLC-Mantel 2020



**85-781-134POT1**

Kürette, 13/14, Peek-Griff  
**85-779-134P7T1**

Kürette, 7/8, Peek, rosa,  
DLC-Mantel



**85-719-067POT6**

Scaler, H6/H7,  
Peek Griff



**85-729-204POT5**

Scaler, 204 S,  
Peek Griff

**85-729-204PO**

Scaler, 204 S,  
Peek Griff, DLC-  
Beschichtung



**91-321-006**

Perio Set Peek



**91-321-005**

Perio Set Peek,  
pink, DLC-  
Beschichtung

# 85



## GRACEY (EINSEITIG SCHARF)



1/1

**85-781-034**

3/4, doppelendig



1/1

**85-781-056**

5/6, doppelendig



1/1

**85-781-078**

7/8, doppelendig



1/1

**85-781-012**

1/2, doppelendig



1/1

**85-781-091**

9/10, doppelendig



1/1

**85-781-112**

11/12, doppelendig



1/1

**85-781-134**

13/14, doppelendig

# 85

Küretten

## COLUMBIA



85-787-004

4L/4R, doppelendig

## MC CALL



85-789-178

17/18, doppelendig,  
Universalkürette

## LANGER



85-795-056

gerade, steril, 3 St.

### INFO

Arbeitsenden aus  
Titan zur Anwendung  
am Implantaten

85-795-056POT3

Kürette, 5/6, Titan,  
doppelendig, beidseitig  
scharf, Peek-Griff

ZUCHELLI

**INFO**

schwarz beschichtete Spitzen, ermöglichen bessere Sichtbarkeit unter dem Zahnfleisch



85-814-175P0T3



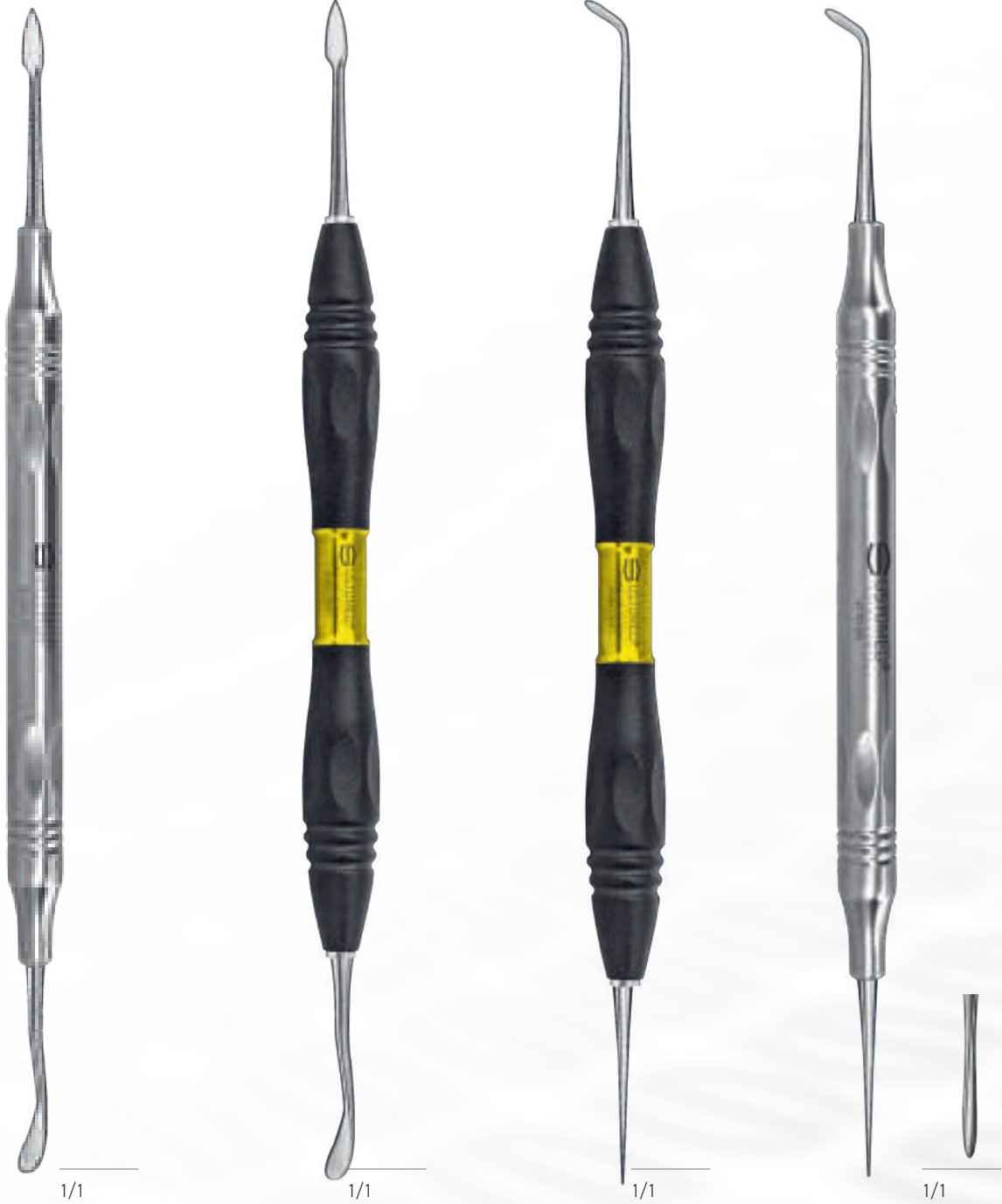
Papillenheber, atraumatisch, Mod.W., peek Griff

85-812-175P0T3

Papillenheber, 17cm, Peek Griff

85-812-175

Papillenheber, atraumatisch, Mod.W.



**85-816-175**

Mod. B., 17cm,  
Sperspitze

**85-816-175P0T3**

Tunnelierungsmesser,  
micro, gerade, Peek  
Griff

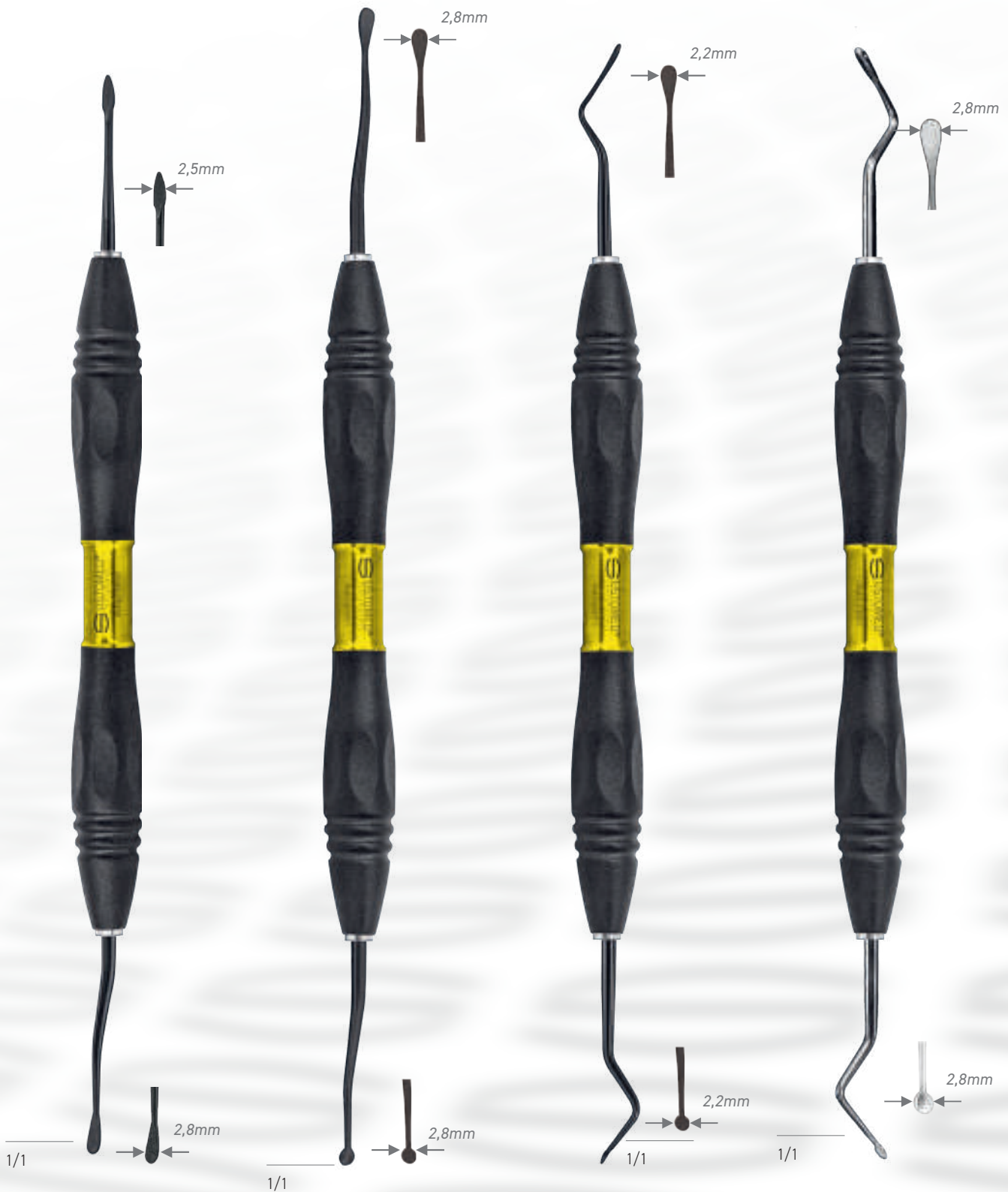
**85-808-175P0T3**

PAR Dissektor,  
Mod.W. Peek Griff

**85-808-175**

PAR Dissektor  
Mod. W, 17,5 cm

## KASAJ



85-816-170 P0T3

Tunnelierungsmesser,  
gerade und Mod.B  
Raspa, Peek Griff

85-818-001P0T3

Tunnelierungsmesser,  
micro, gebogen, Peek  
Griff

85-818-002P0T3

Tunnelierungsmesser,  
gebogen, Peek Griff

85-818-175 P0T3

OR1/OR2, Peek  
Griff

# 85

## ORBAN



1/1

**85-831-012P0T3**

Tunnelblattmesser,  
19 cm, anterior,  
Peek-Griff

## KIRKLAND



1/1

**85-825-156P0T3**

Gingivektomie-Messer, doppelendig,  
Peek-Griff

# 86

# HANDINSTRUMENTE



**RUNDGRIFF**



**86-153-001**

Zahnsonde, Fig. 1, einendig, Rundgriff

**86-153-001P0**

Fig. 1, einendig, Rundgriff, peek Griff



1/1

**86-153-017**

Häkchensonde, Fig.17, einendig, Rundgriff



1/1

**86-153-044**

Kuhhornsonde, Fig. 44, einendig, Rundgriff



1/1

**86-157-001**

Zahnsonde, Fig. 1, extra feine Spitze



1/1

**86-157-017**

Häkchensonde, Fig.17, extra feine Spitze



1/1

**86-157-044**

Kuhhornsonde, Fig.44, extra feine Spitze





**86-213-002**Furkationssonde, doppelendige,  
verrundete Sp.**86-223-003**Zahnsonde, Fig. 3,  
doppelendig**86-211-002**Zahnsonde, doppelendige,  
extra feine Spitzen



**INFO**  
User's choice

**86-350-001**

Zementspatel,  
Fig. 1,  
doppelendig

**86-350-002**

Zementspatel,  
Fig. 2,  
doppelendig

Kugelstopfer



1/1

86-521-001

Fig. 1

86-521-001P0



1/1

86-521-002

86-521-002 P0

Fig. 2



1/1

86-521-003

86-521-003P0

Fig. 3



1/1

86-521-004

Fig. 4



1/1

86-521-005

Fig. 5



1/1

86-521-000

Fig. 0



# HEIDEMANN

flexibel/semi-sharp



**86-721-001P0**

flexibel, Fig. 1 , peek Griff

**86-721-001**

flexibel, Fig. 1

**86-721-002P0**

flexibel, Fig. 2, peek Griff

**86-721-002**

flexibel, Fig. 2

**86-721-003P0**

flexibel, Fig. 3, peek Griff

**86-721-003**

flexibel, Fig. 3

### Füllungsinstrumente



**86-551-000P0**

Fig. 0, Spatel starr,  
peek Griff

**86-551-000**

Füllungsinstrument,  
Fig. 0, Spatel starr



**86-551-001P0**

Fig. 1, Spatel starr,  
peek Griff

**86-551-001**

Füllungsinstrument,  
Fig. 1, Spatel starr



**86-521-014**

Füllungsinstrument,  
Fig.14, Spatel starr



**86-521-015**

Füllungsinstrument,  
Fig.15, Spatel starr

Füllungsinstrumente



1/1  
86-521-017  
Fig.17



1/1  
86-521-019  
Fig.19

Planstopfer



1/1  
86-521-035  
Fig. 35



1/1  
86-521-036  
Fig. 36



1/1  
86-521-037  
Fig. 37



1/1  
86-521-061  
Fig. 61, klein



1/1  
86-521-062  
Fig. 62, mittel



1/1  
86-521-063  
Fig. 63, groß

Planatoren



1/1  
86-521-018  
Fig.18



# 86

## Composite Instruments

**INFO**  
Tips are  
Titanium-  
Nitrate-  
coated



86-589-003

3TN



# 87

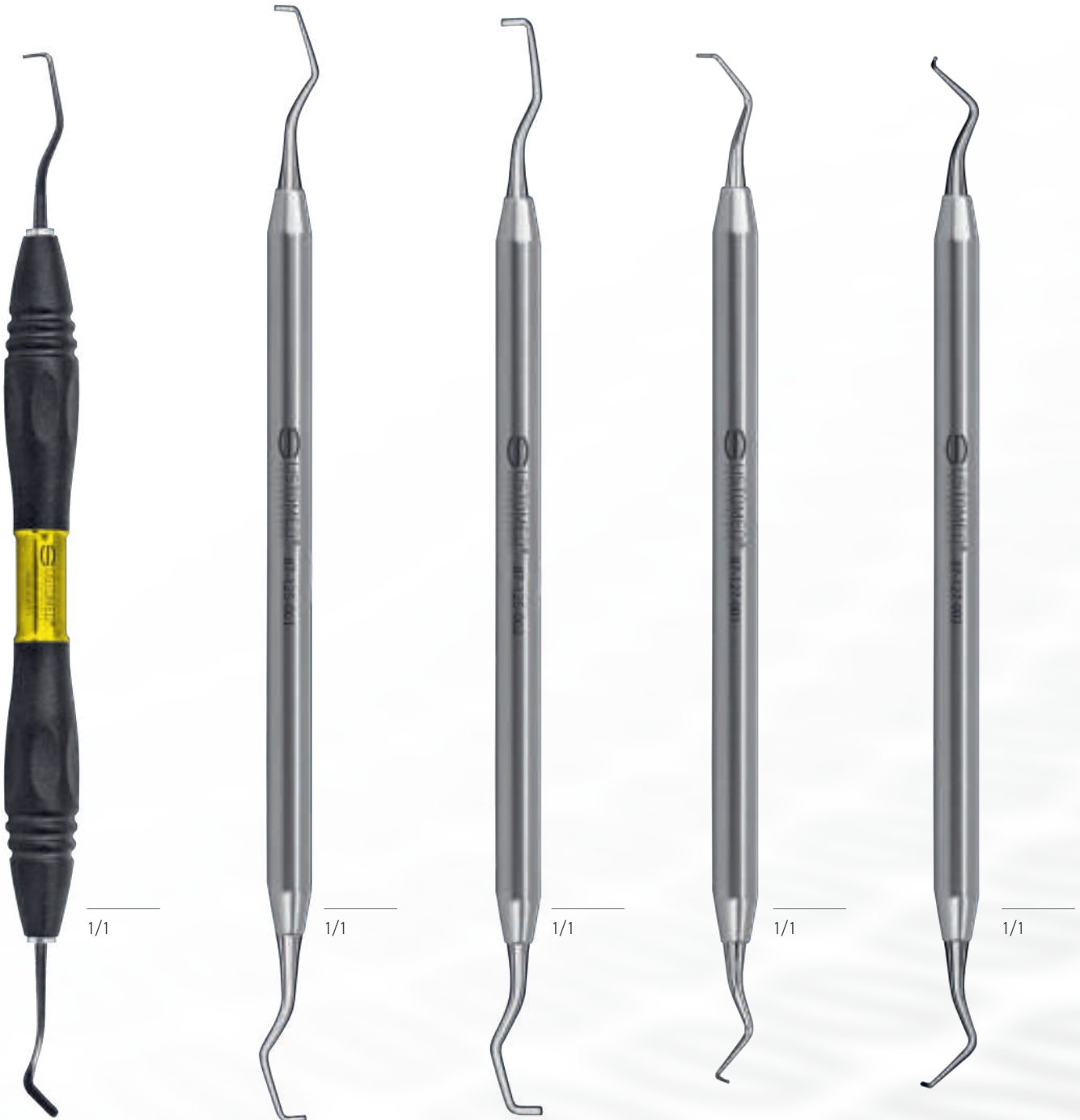
Prosthetics



# 87

Füllungsinstrumente retrograd

## R(H)EINSTOPFER



86-521-012P0T3

retrograder  
WSR Stopfer/  
Heidemann, Peek  
Griff

87-125-001

Fig. 1, Peek  
Griff

87-125-002

Fig. 2, Peek  
Griff

87-127-001

Mod. K., Fig.  
1, Peek Griff

87-127-002

Mod. K., Fig.  
2, Peek Griff

FAHNENSTOCK



1/1

FAHNENSTOCK, Wachsmesser,

**87-290-130**

13 cm

**87-290-175**

17,5 cm

AINSWORTH



1/1

**87-420-000**

AINSWORTH, Kofferdam-Lochzange,

17 cm



87-573-000

UNIVERSAL-Kronenaufbieger



87-570-000

Kronenaufbieger, Arbeitsteil gerade

## TOFFLEMIRE



**87-344-001**

1/1

TOFFLEMIRE,  
Matrizenbänder, Fig. 1, 12 St.



**87-344-002**

1/1

TOFFLEMIRE,  
Matrizenbänder, Fig. 2, 12 St.



**87-344-003**

1/1

TOFFLEMIRE,  
Matrizenbänder, Fig. 3, 12 St.

## TOFFLEMIRE- UNIVERSAL



1/1

**87-340-000**

TOFFLEMIRE-UNIVERSAL,  
Matrizenspanner

## TOFFLEMIRE-JUNIOR



1/1

**87-340-001**

TOFFLEMIRE-JUNIOR,  
Matrizenspanner

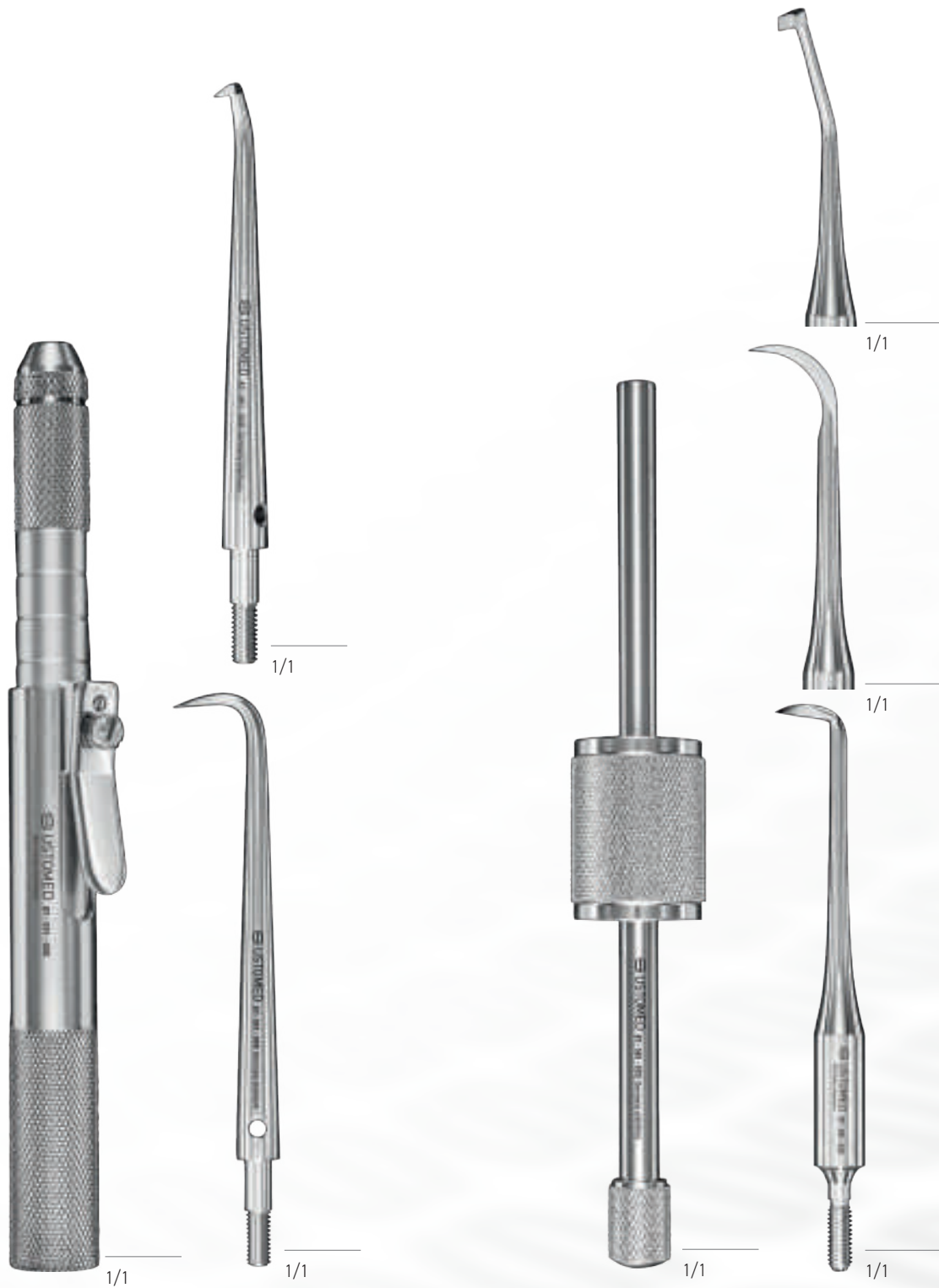
## TOFFLEMIRE-SENIOR



1/1

**87-340-002**

TOFFLEMIRE-SENIOR,  
Matrizenspanner



**87-591-000**

CROWN-BUTLER,autom.  
Kronen-u.Brückenabn.

**87-581-003**

Kronenentferner,komplett  
mit 3 Aufsätzen

88

# ABDRUCKKLÖFFEL



Oberkiefer, perforiert



Unterkiefer, perforiert

**88-100-000**

Fig.0,OK bez.

**88-100-003**

Fig.3,OK bez.

**88-100-001**

Fig.1,OK bez.

**88-100-004**

Fig.4,OK bez.

**88-100-002**

Fig.2,OK bez.

**88-116-000**

Fig.0,UK bez.

**88-116-003**

Fig.3,UK bez.

**88-116-001**

Fig.1,UK bez.

**88-116-004**

Fig.4,UK bez.

**88-116-002**

Fig.2,UK bez.



Oberkiefer, mit Retentionsrand, OK



88-300-001	88-300-004
S	XL
88-300-002	88-300-005
M	XXL
88-300-003	
L	

Unterkiefer, mit Retentionsrand, OK



88-310-001	88-310-004
S	XL
88-310-002	88-310-005
M	XXL
88-310-003	
L	

SCHEUFELE



88-240-001  
Okklusionslöffel, klein



88-240-002  
Okklusionslöffel, groß

89

# ZUSATZINSTRUMENTE





**89-120-140**  
Kronenabnehmezange,  
14 cm



**89-115-140**  
Provisorien-  
Abnehmezange, gerade



**89-115-020**  
Ausw.Ersatz-  
Kunststoffbacken,  
Pack.20 St.



**89-115-010**  
Ersatz-  
Adhäsivpulver, in  
10 g Fläschchen



89-140-010

DEGIDI, CONO GRIP, Silikon  
Backen, schmal, 10 St.

## DEGIDI



89-140-011

DEGIDI, CONO  
GRIP, OK, schmal



89-140-023

DEGIDI, CONO GRIP,  
OK/UK, breit



1/1

89-179-002

Diamantierte  
Einsätze, allein,  
paarweise



89-179-

Imbus-  
Schlüssel,  
allein



89-179-125

Teleskop-Kronenzange,  
modif., diamantiert

## ADERER



89-554-140

Flachzange, 14 cm,  
Maulteile kariert



89-370-115

Draht-u.  
Klammerbiegezange,  
11,5cm



89-260-160

UNIVERSAL-  
Kramponzange, 16 cm



89-752-130

Anrührbecher, Silikon, 130 mm  
Durchmesser



89-720-190

Laborspatel, 19 cm, Klinge  
federnd

# 90 LAGERUNG UND STERILIZATION







90-200-000

Norm-Tray-Kassette, ungelocht



90-204-000

Norm-Tray-Kassette, gelochter Boden



90-210-001

Ungelochtes Deckelteil, allein



90-218-001

Gelochtes Bodenteil, allein

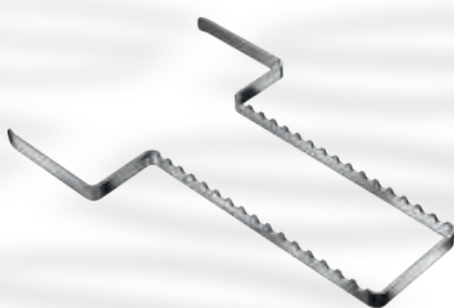


90-304-000

Demi-Tray-Kassette, gelochter Boden

90-214-001

Ungelochtes Bodenteil, allein



90-230-000

Lagerungsrahmen für Instrumente, Y-Form



90-330-000

Lagerungsrahmen f.Instr.,Y-Form,Demi-Tr.



90-126-100

Papier-Sterilfilter f.Norm-Trays, 250St.

**INFO**

Aufbewahrungsbehälter für die optimale Organisation von Handinstrumenten während der Aufbereitung, Sterilisation und Lagerung. Vorteil: Sie schützen die Arbeitenden der Instrumente und es beschleunigt den Aufbereitungsprozess.



90-340-004

Demi-Sterilisier- und Lagerungsrahmen f. 4 Instrumente



90-340-005

Demi-Sterilisier- und Lagerungsrahmen f. 5 Instrumente



90-340-008

Demi-Sterilisier- und Lagerungsrahmen f. 8 Instrumente

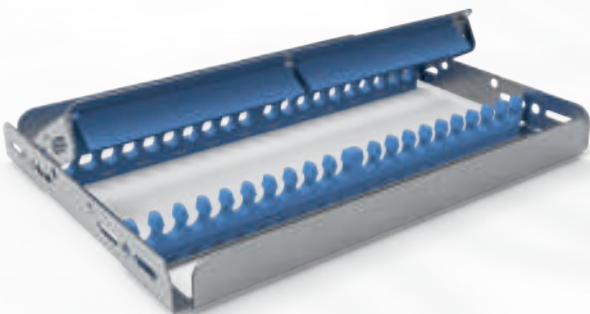
**INFO**

Fits the Demi Container  
90-628-040



90-340-010

Demi-Sterilisier- und Lagerungsrahmen f. 10 Instrumente



90-340-020

Demi-Sterilisier- und Lagerungsrahmen f. 20 Instrumente

Artikelnummer +

S0	Schwarz
S1	Blau
S2	Grün
S3	Gelb
S4	Rot
S5	Grau
S7	Lila
S9	Orange
S10	Weiß

**INFO**

Zur Aufbereitung von  
sterilen Sets



**90-620-040**

Steril-Cont, 4cm, Spez-Verschl.,  
o.Filter mit einer Filteraufnahme  
315 x 190 x 40mm

**90-620-065**

Steril-Cont, 6,5cm, Spez-Verschl.,  
o.Filter mit einer Filteraufnahme  
315 x 190 x 65mm



**90-618-100**

Steril-Cont, 10cm, Spez-Verschl., o.  
Filter mit einer Filteraufnahme  
315 x 190 x 100mm

**90-618-130**

Steril-Cont, 13cm, Spez-Verschl., o.  
Filter mit einer Filteraufnahme  
315 x 190 x 130mm

**INFO**

Zubehör für Container auf  
Seite 205!



**Ustomed  
Teflon-Filter**

**90-643-001**

Teflon-Filter, für Serie  
90-620-xxx

**90-642-001**

Teflon-Filter, für Serie  
90-618-xxx



**INFO**

Sterilisation Container mit Sicherheits-Filter!



### DENTAL-STERILCONTAINER MIT SICHERHEITSFILTER

Mit dem neuartigen EasyStop-System antwortet USTOMED auf gewachsene Anforderungen an Sterilität, Umweltschutz, Effizienz und Wirtschaftlichkeit. Das Permanentfilter-System stoppt Mikroorganismen noch wirksamer als konventionelle Filter und lässt sich beliebig oft sterilisieren. Dabei Bedarf es keinem Verbrauchsmaterial. Zum Öffnen bzw. Schließen genügt ein Griff: Filterabdeckung eindrücken, drehen – fertig.

### DIESE VORTEILE SPRECHEN DAFÜR:

- Der einzigartige Deckel ist nahezu unverwundlich:
- Er wird aus einem massiven Aluminiumblock präzisionsgefräst. So bleibt er immer in Form und ist wie geschaffen für den harten Praxisalltag.
- Schmutz- und keimabweisend
- Schnelle, rückstandsfreie Trocknung bei Dampfsterilisation
- Hochwertiges Material für 3-fache Sicherheit: adhäsionsfrei, porenfrei, korrosionsfrei

**INFO:**

Prinzip der Pasteurschen Schleifen als Keimbarriere dient der zweiteiligen Aluminium-Einsatz im Deckel des Sterilcontainers. Diese bilden ein Labyrinth aus Ringrippen, das Mikroben, Keime und Partikel zuverlässig abscheidet. Der mäandrierende Strömungspfad erzielt dabei einen Abscheidegrad von 99,997%.



### 90-626-040

Steril-Cont 4cm mit Sicherheits-Filter  
315 x 190 x 40mm

### 90-626-065

Steril-Cont 6,5cm mit Sicherheits-Filter  
315 x 190 x 65mm

### 90-626-085

Steril-Cont 8,5cm mit Sicherheits-Filter  
315 x 190 x 85mm

### 90-628-040

Demi-Steril-Cont, 4cm mit Sicherheits-Filter  
195 x 145 x 40mm

### 90-628-065

Demi-Steril-Cont, 6,5cm mit Sicherheits-Filter  
195 x 145 x 65mm





**Ustomed  
Teflon-Filter**

**90-643-001**

Teflon-Filter, für Serie  
90-620-xxx

**90-642-001**

Teflon-Filter, für Serie  
90-618-xxx

**Identifikationsschilder  
inkl. Laserung**

(max. 16 Zeichen)



**90-650-000**

Rot



**90-650-001**

Blau



**90-650-002**

Grün



**90-650-003**

Gelb



**90-650-004**

Schwarz



**90-650-005**

Silber



**90-650-007**

Lila



**90-650-008**

Orange



**90-665-100**

Verschlußplomben,  
100 Stück

oder

**90-665-101**

Verschlußplomben,  
1000 Stück



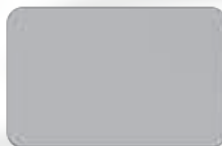
**90-654-000**

Kennzeichnungsschild,  
Kunst.,QR-Code Data-Matrix

oder

**90-656-000**

Kennzeichnungsschild,  
Kunst.,Strichcode Code 128



**90-655-000**

Platte für  
Aufkleber



**90-662-100**

Indikatorscheilder,  
100 Stück



**90-716-001**

USTOMED Waschtray inklusive 2 1/2 Silikonstegen quer

**90-716-002**

Waschtray Serie 3 inklusive 2 Silikonstegen längs

**90-716-000**

Waschtray



**90-716-050**

Waschtray Demi Serie 4,  
inklusive 2 Stegen

**90-716-065**

Waschtray Demi Serie 4,  
inklusive 2 Stegen

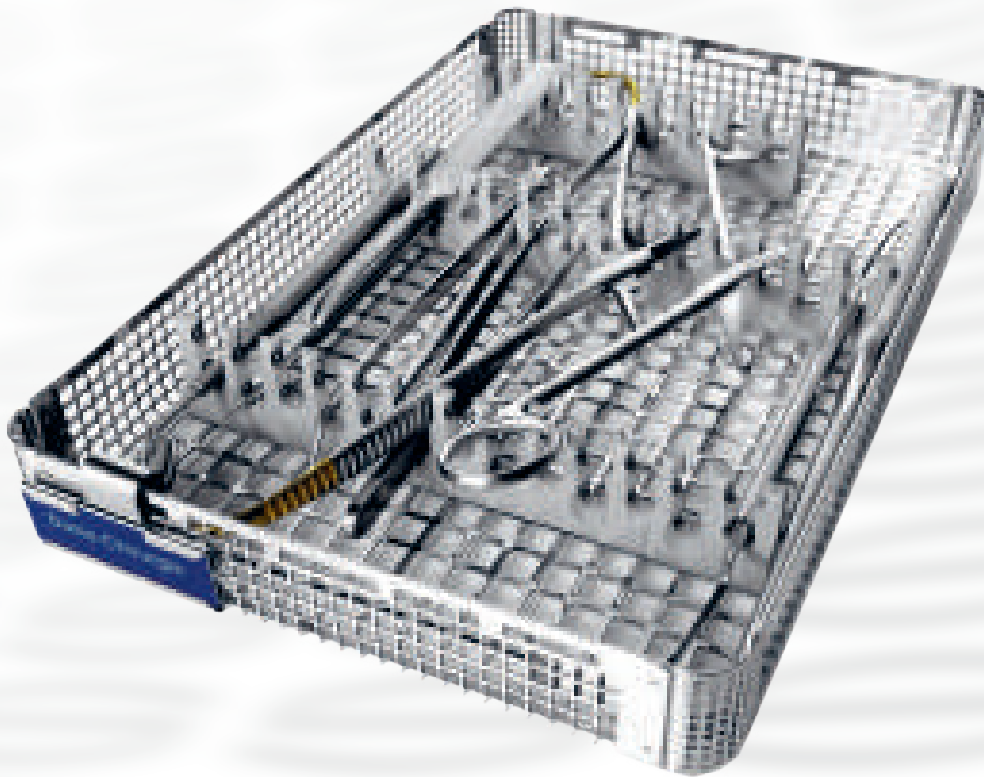


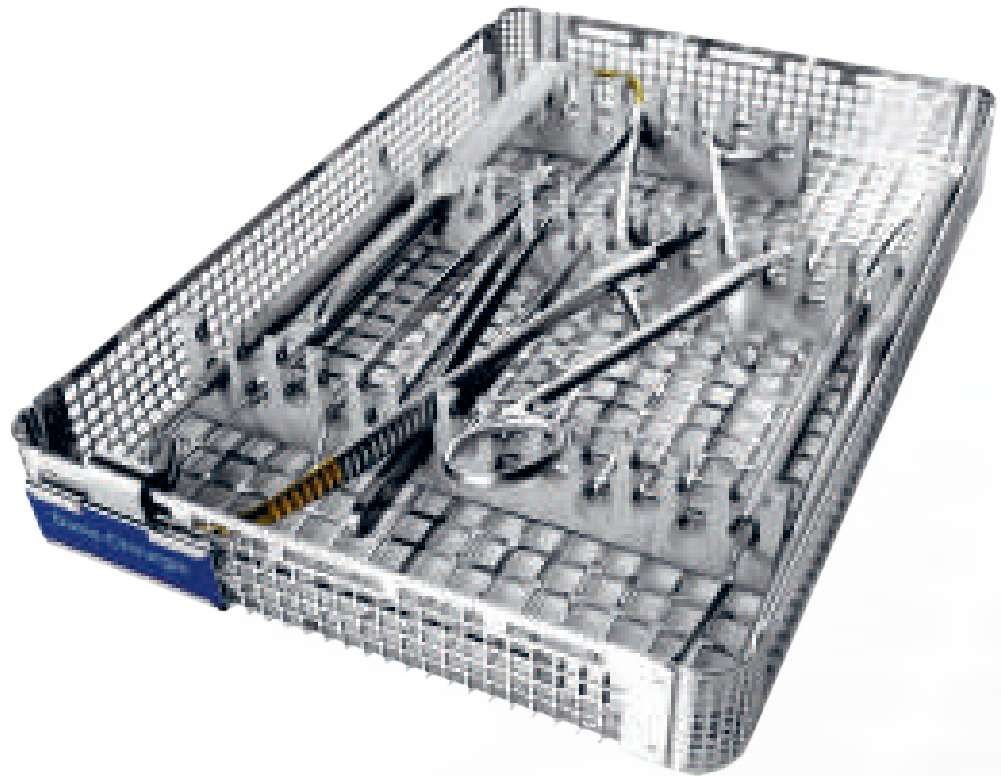
**90-716-025**

Waschkorb, Serie 3, Full-Size,  
schlanke Ausführung, 2 Stück,  
passend für 90-626-040



# 91 INSTRUMENTSETS





91-100-001

Basis Chirurgie Set

### Constituent Parts:

02-030-030	Skalpellgriff, No. 3, flach
03-441-140	JOSEPH, Naht-/Zahnfleischsch., 14cm, gebogen
08-235-160	Chir. Pinz., 16,0 cm, ger., 1x2 Zähne, delikat
10-801-150	COLLEGE, Zahnpinzette, 15cm, gerieft, standard
20-470-170	LICHTENBERG, Nadelhalter, mit HM, 17 cm
24-169-005	LANGENBECK, Wundhaken, Fig. 5, 50x11 mm
27-717-175	Raspatorium, 17,5 cm, doppelendig, gebogen, schmal/ breit
27-741-160	WILLIGER, Raspatorium, 16 cm, gebogen
67-799-020	HEMINGWAY, scharfer Löffel, doppelt, Fig. 2
84-224-000	Mouth mirror handle, hexagonal, s.s.
86-153-001	Zahnsonde, Fig. 1, einendig, Rundgriff
90-716-001	Wash Basket, Full-Size, MK 3, cross-wise racks



02-030-030



03-441-140



08-235-160



10-801-150



20-470-170



24-169-005



27-717-175



27-741-160



67-799-020



84-224-000



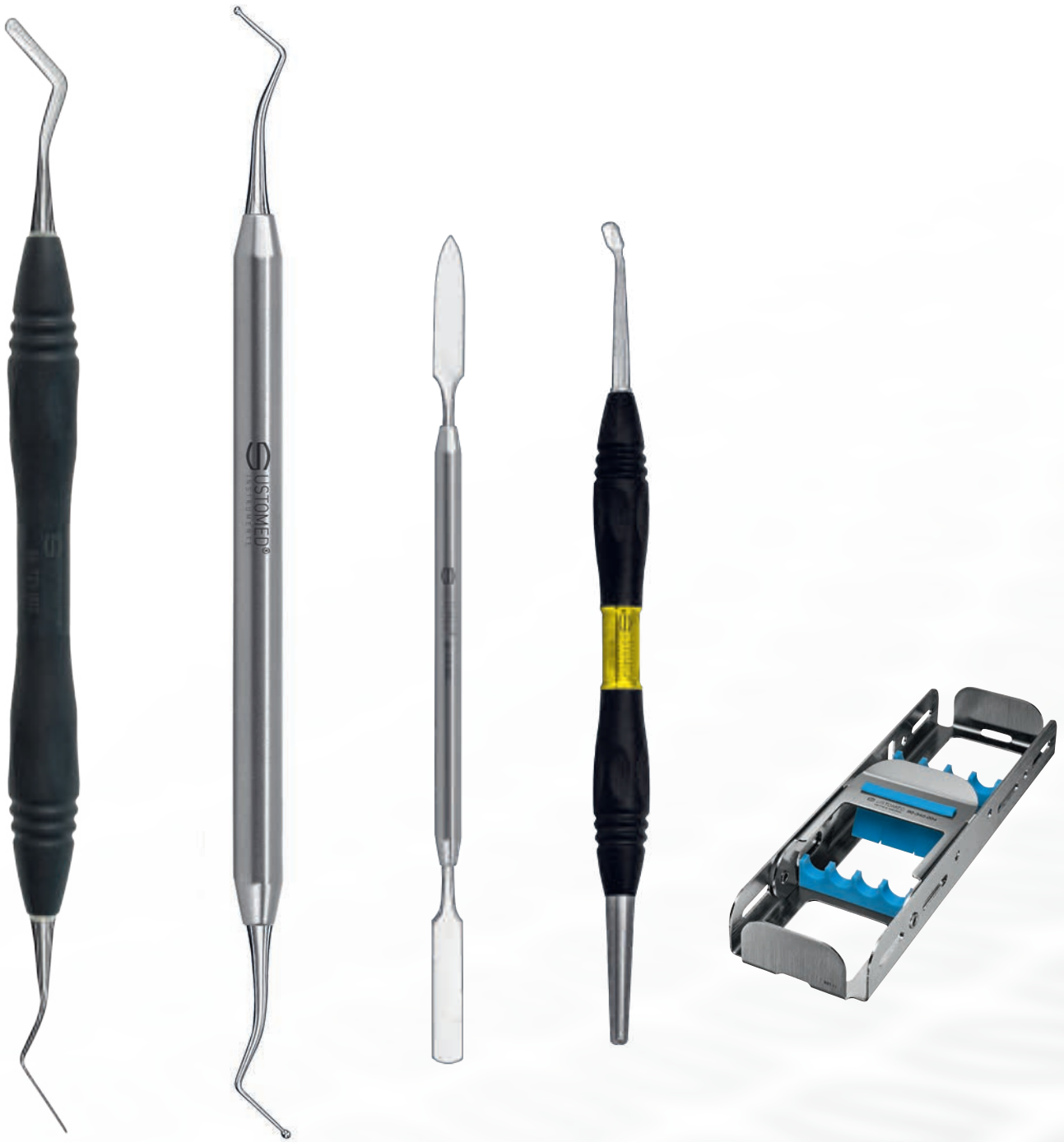
86-153-001



90-716-001

# 91

## Apical Surgery Kit



### Constituent Parts:

91-101-001

Apical Surgery Kit

- |                 |  |
|-----------------|--|
| 86-721-002      | HEIDEMANN, Spatel, flexibel, Fig. 2                    |
| 86-521-002      | Kugelstopfer, Fig. 2, doppelendig                      |
| 86-350-002      | Zementspatel, Fig. 2, doppelendig                      |
| 84-285-062 POT3 | Root res. mirror, plane, rhodium, 6x3 mm               |
| 90-340-004      | Demi-Sterilisier- und Lagerungsrahmen f. 4 Instrumente |





### Constituent Parts:

91-100-002

Basis-Implantologie Set

02-030-030	Skalpellgriff, No. 3, flach
03-441-140	JOSEPH,Naht-/Zahnfleischsch.,14cm,gebogen
08-235-160	Chir. Pinz., 16,0 cm,ger.,1x2 Zähne,delikat
10-801-150	COLLEGE, Zahnpinzette,15cm,gerieft, standard
20-710-180	BARRAQUER, Micro-Nadelhalter, Hart- metall, 18 cm, gerade, Rundgriff
24-169-004	LANGENBECK, Wundhaken, Fig. 4, 40x11 mm
27-717-175	Raspatorium, 17,5 cm,doppelendig,gebogen, schmal/ breit
27-741-160	WILLIGER, Raspatorium, 16 cm, gebogen
67-799-020	HEMINGWAY, scharfer Löffel,doppelt,Fig.2
73-100-065	Nadel- u. Bohrer-Sterilisierdose, perforiert
84-224-000	Mouth mirror handle, hexagonal, s.s.
85-695-012	Parodontometer, CP 12, Farbmarkierung, 3-6-9-12
86-153-001	Zahnsonde, Fig. 1, einendig, Rundgriff
90-716-001	USTOMED Waschtray inklusive 2 1/2Silikonstegen quer



02-030-030



03-441-140



08-235-160



10-801-150



20-710-180



24-169-004



27-717-175



27-741-160



73-100-065



67-799-020



84-224-000



85-695-012



86-153-001



90-716-001




---

**91-100-003**

Mikro Set Basic

### Constituent Parts:

02-038-140	Micro-Klingenhalter, Paßformgriff, 14 cm
05-809-180	Micro-spring handle scrs., 18cm, cvd.round
09-270-180	DE BAKEY, micro atraum. fcps., 18cm, str.
20-710-180	BARRAQUER, Micro-Nadelhalter, Hart- metall, 18 cm, gerade, Rundgriff
85-691-015	UNIV.NORTH CAROLINA, Parodontometer,CP15, 1-2-3-4-5 skaliert
85-816-170 P0T3	Raspatorium, Mod. B., 17cm Griff PEEK, Sperspitze
85-818-002 P0T3	Tunnelierungsmesser, gebogen, Griff PEEK, Titan gold
90-716-001	USTOMED Waschtray inklusive 2 1/2Silikonstegen quer





02-038-140



05-809-180



09-270-180



20-710-180



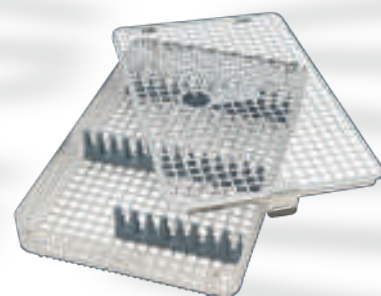
85-691-015



85-816-170P0T3



85-818-002P0T3



90-716-001



„I am using the I'Motion set for about a year. It is working perfectly with 6/0-7/0 threads. Thanks to it's small head and precise lock, I can work with it gently, furthermore, it is extremely rare to tear the thread, owing to it's rounded, smooth shape. It fits easily into narrow places.

## PERFECT CHOICE NOT ONLY FOR PERIODONTAL PLASTIC MICRO- SURGERIES!

Dr. Dávid Botond Hangyási



I appreciate the ergonomic and lightweight design of these instruments providing a precise and

## CONTROLLED HANDLING EVEN DURING LONG SURGERIES.

Prof. Dr. Adrian Kasaj, DDS, MSc, PhD

91-180-000

Mucogingival Plastic Surgery Set

05-803-180	I'Motion, Micro-scissors, 18cm, cvd
09-280-180	I'Motion, Micro-forceps, Cooley,
20-753-180	I'Motion, Micro-Nadelhalter, 18 cm, diamantiert, gebogen Alternativ 20-752-180
02-038-140	Micro-Klingenhalter, Paßformgriff, 14 cm
10-871-160	Nahtpinzette, 16 cm, mit Öhr
85-691-115 P0T3	UNIVERSAL NORTH CAROLINA Parodontometer CP15/Sonde Fig.1
85-814-175 P0T3	Raspatorium, Mod.B.,doppelendig, Sperspitze
85-818-001 P0T3	KASAJ, Tunnelierungsmesser, micro, gebogen, Griff PEEK schwarz, Titan gold
85-818-002 P0T3	Tunnelierungsmesser, gebogen, Griff PEEK, Titan gold
85-818-175 P0T3	ORBAN Gingivektomie-Messer, OR1/OR2,
90-716-001	Wash Basket, Full-Size, MK 2, Flexi-Kit



**ULTRA-LIGHT  
MICRO INSTRUMENTS**  
THE NEW BENCHMARK IN SURGERY



02-038-140



05-803-180



09-280-180



10-871-160



20-753-180  
OR  
20-752-180



85-691-115P0T3



85-814-175P0T3



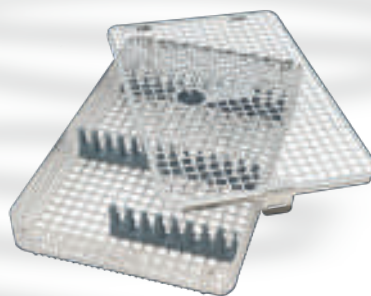
85-818-001P0T3



85-818-002P0T3



85-818-175P0T3



90-716-001

91



## DR. MARCO DEGIDI

Adjunct Professor, Postgraduate Program in Clinic Implantology and Biomaterials, University of Chieti. Adjunct Professor, Postgraduate Master in Clinic Implantology, University of Bologna.

Speaker in many national and international seminars, congresses and courses; many national and international publications.

Active member of AO, EAO, ICOI and SIO.

Private Practice in Bologna, restricted to implant surgery & prosthetic.



## MR. GIANLUCA SIGHINOLFI

In 1989 Gianluca was awarded his diploma from the Villaggio del Fanciullo in Bologna, Italy. He immediately began work in an important dental lab in Bologna, later to become a partner.

He has had extensive specialist training and conducted courses both in Italy and internationally. Since 1996 Gianluca has collaborated with Dr. Marco Degidi and Prof. Piattelli on immediate loading research, contributing to the development of new surgery protocols and numerous articles on this subject that have been published in leading international reviews and journals.

Speaker in many national and international seminars, congresses and courses; many national and international publications.

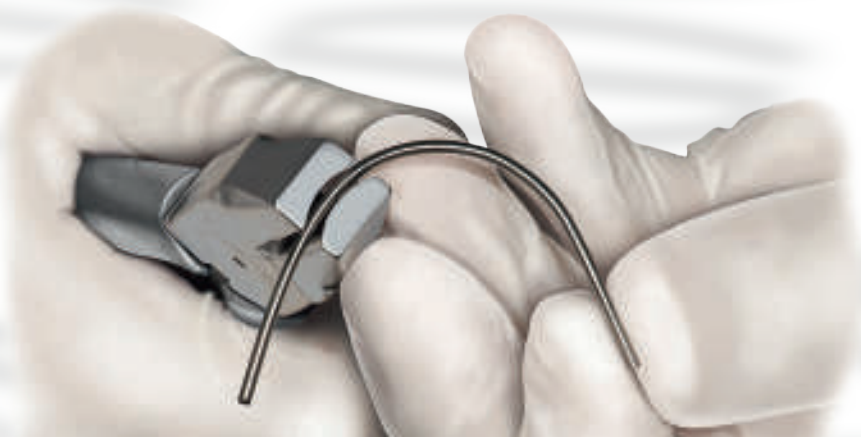
surgery and prosthetics clinic, he knows exactly what he's talking about: perfection in practice means perfection for the patient.

## TECHNIQUE

When used at implant level, these frameworks support extremely reliable temporary restorations, and rigidly stabilize immediately loaded implants, resulting in a dramatic improvement in implant success rates.

When used at abutment level with purpose-designed DENTSPLY Implants Manufacturing GmbH components, Intra Oral Welding makes it possible to manufacture extremely high quality and durable prosthetics with enormous precision.

The key to the Intra Oral Welding technique is an ingenious welding unit that was developed by the authors in collaboration with DENTSPLY Implants Manufacturing GmbH; the unit makes it possible to create a framework from a series of welds which join abutments to a connecting titanium bar. This quick and simple procedure is completely risk free for both surgeon and patient. There is absolutely no possibility of excessive heat and the procedure causes no discomfort of any sort to the patient. The very high quality of the weld obtained using this form of electrical resistance welding is comparable and often superior to traditional methods (laser, TIG, etc).

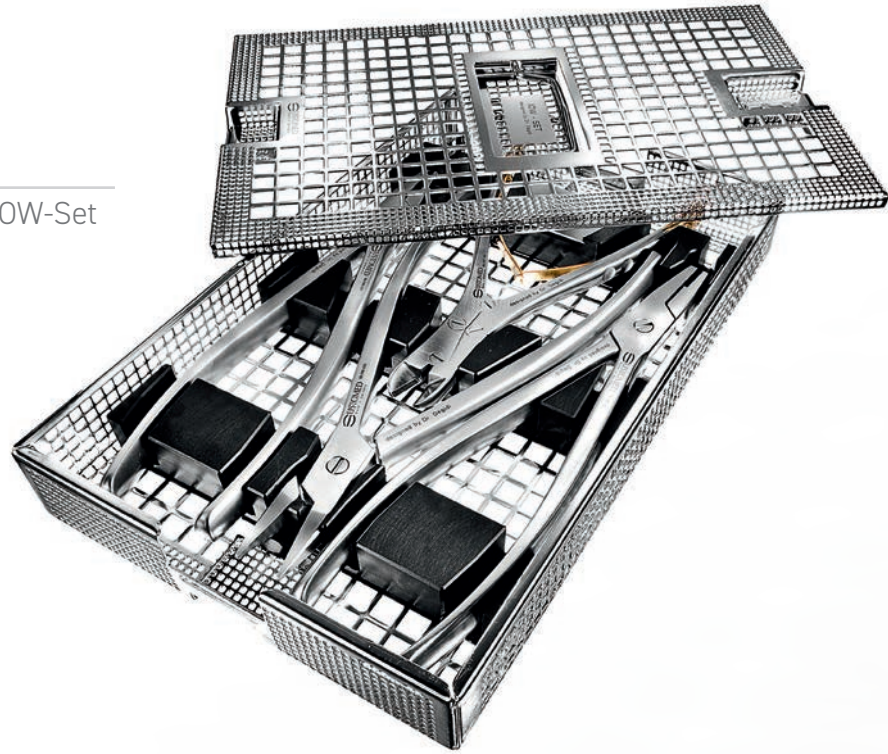


# 91

WeldOne, IOW-Set

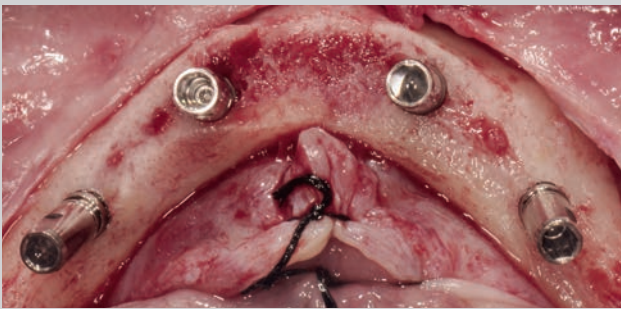
91-110-000

Degidi, WeldOne, IOW-Set

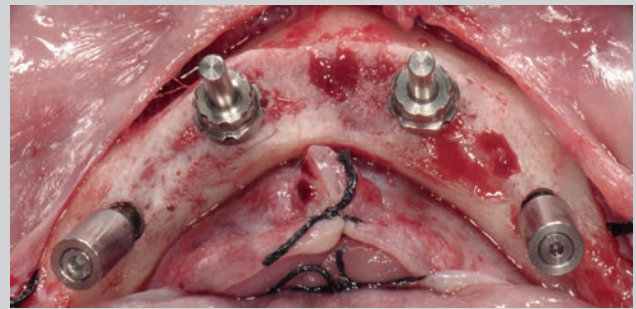


detailed information:

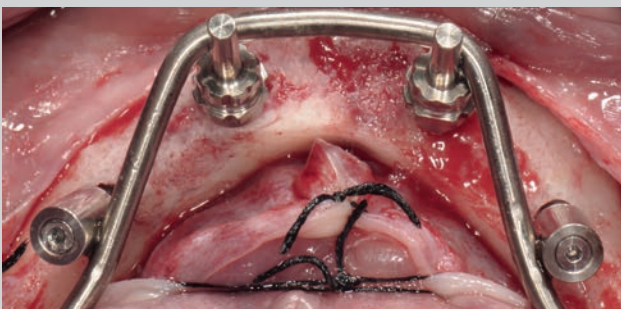
[www.dentsplyimplants.com](http://www.dentsplyimplants.com)



Four implants are placed in the intraforaminal region.



Welding abutments in position.



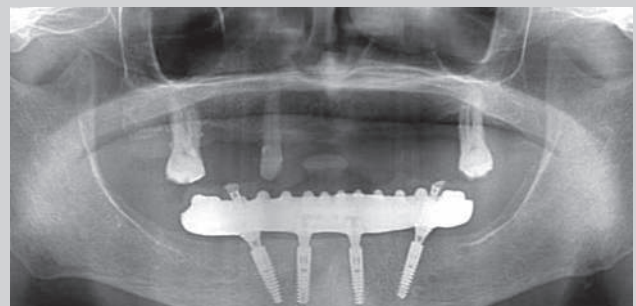
Intra-orally welded framework.



Welded framework removed and reinforced.



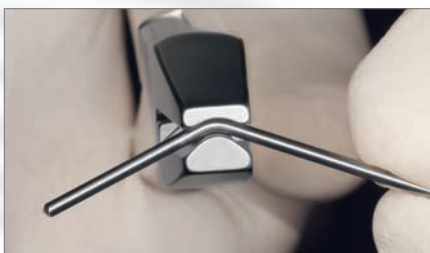
Final restoration.



Post-op X-ray.



**Sharp Curver**  
bends the bar into more acute angles  
for single abutments.



**Soft Curver**  
bends the titanium bar along the curve  
of the arch.





**Holder**  
grasps and holds the titanium bar firmly  
in place during the welding process.



**Cutter with tungsten carbide inserts**  
easily and efficiently cuts off excess  
material.













Queens & Sons Of Dentistry  
Gründerpodcast



USTOMED INSTRUMENTE  
Ulrich Storz GmbH & Co. KG

Bischof-Sproll-Straße 2  
78532 Tuttlingen / Germany

Manufacturer for Surgical and  
Dental Instruments

Phone: +49 (0) 74 61 / 9 65 85 0  
Fax: +49 (0) 74 61 / 9 65 85 65

info@ustomed.de  
www.ustomed.de

